



Data: Anna Duńczyk-Szulc, Katarzyna Zak-Caplot, Karolina Puchała-Rojek

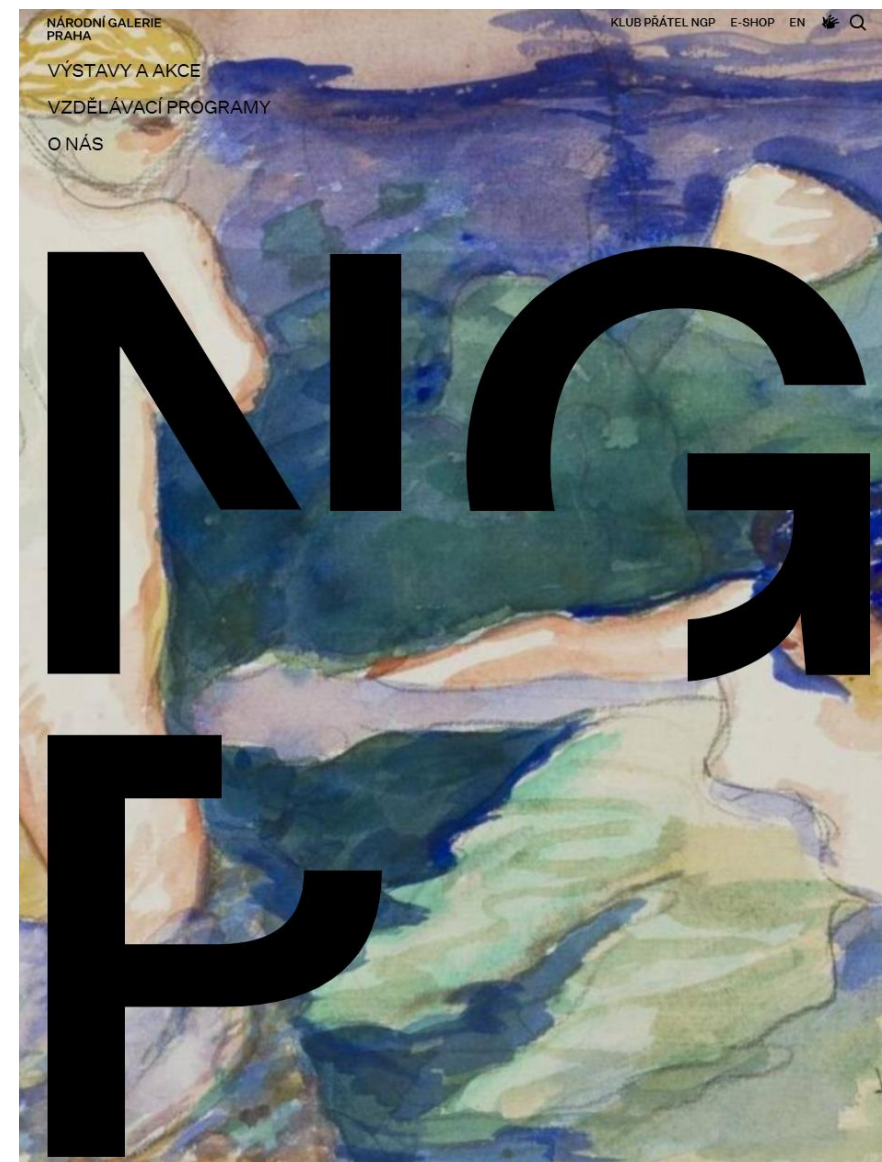
Miejsce: Praga, Czechy

Instytucja/nazwa kursu: Job shadowing, Narodni Galerie Praha

11-14.03.2025

Cel wyjazdu:

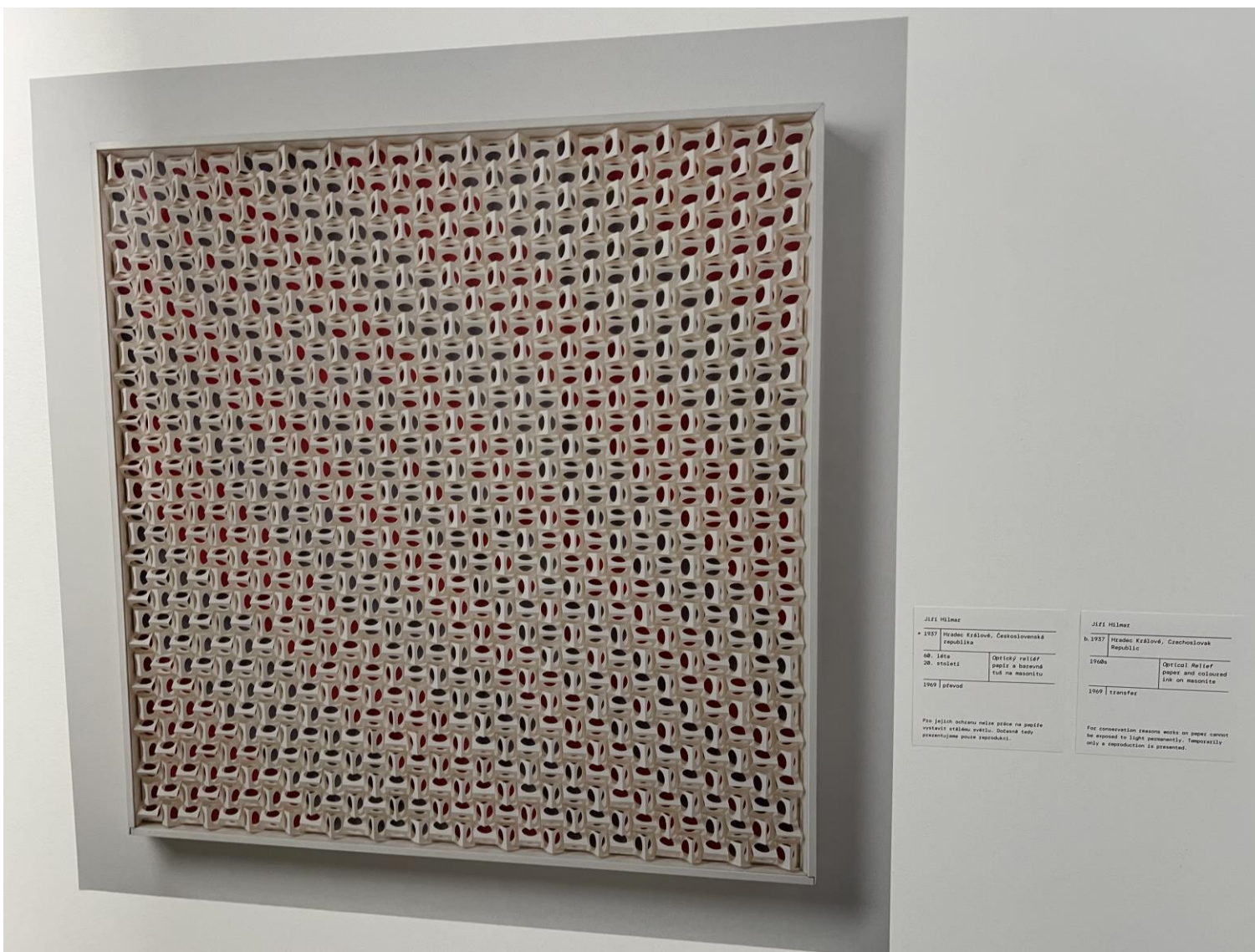
- Nawiązanie współpracy z Galerią Narodową, wymiana doświadczeń z dyrekcją instytucji i pracownikami zajmującymi się edukacją dorosłych i pracą z publicznością
- zapoznanie się z metodami pracy z publicznością a także wykorzystanie zbiorów do edukacji dorosłych
- zapoznanie się ze sposobem zarządzania instytucją w szczególności w obszarze współpracy pomiędzy edukacją a działami odpowiedzialnymi za kolekcję.







Przestrzeń wystawy stałej

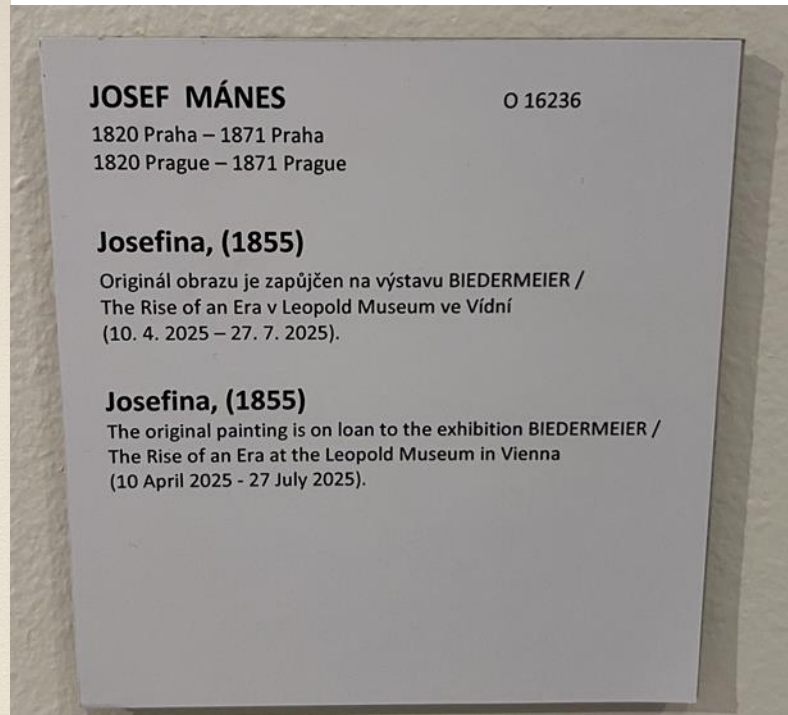
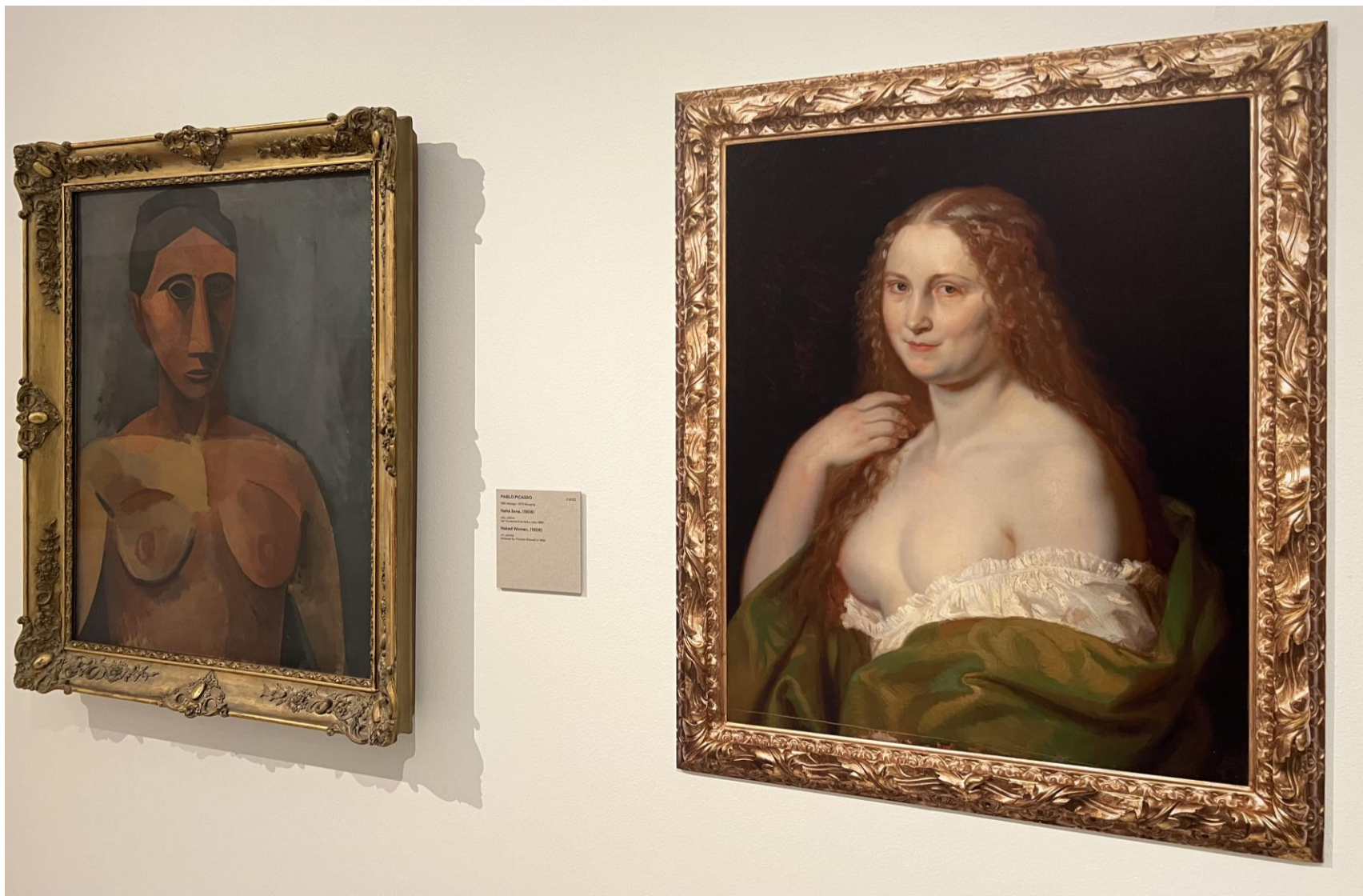


Galeria – dostępność, otwarta komunikacja odnosząca się do pracy galerii, życia obiektów i ich wartości poznawczej nawiązując do narzędzi wykorzystywanych przy pracy ze zbiorami

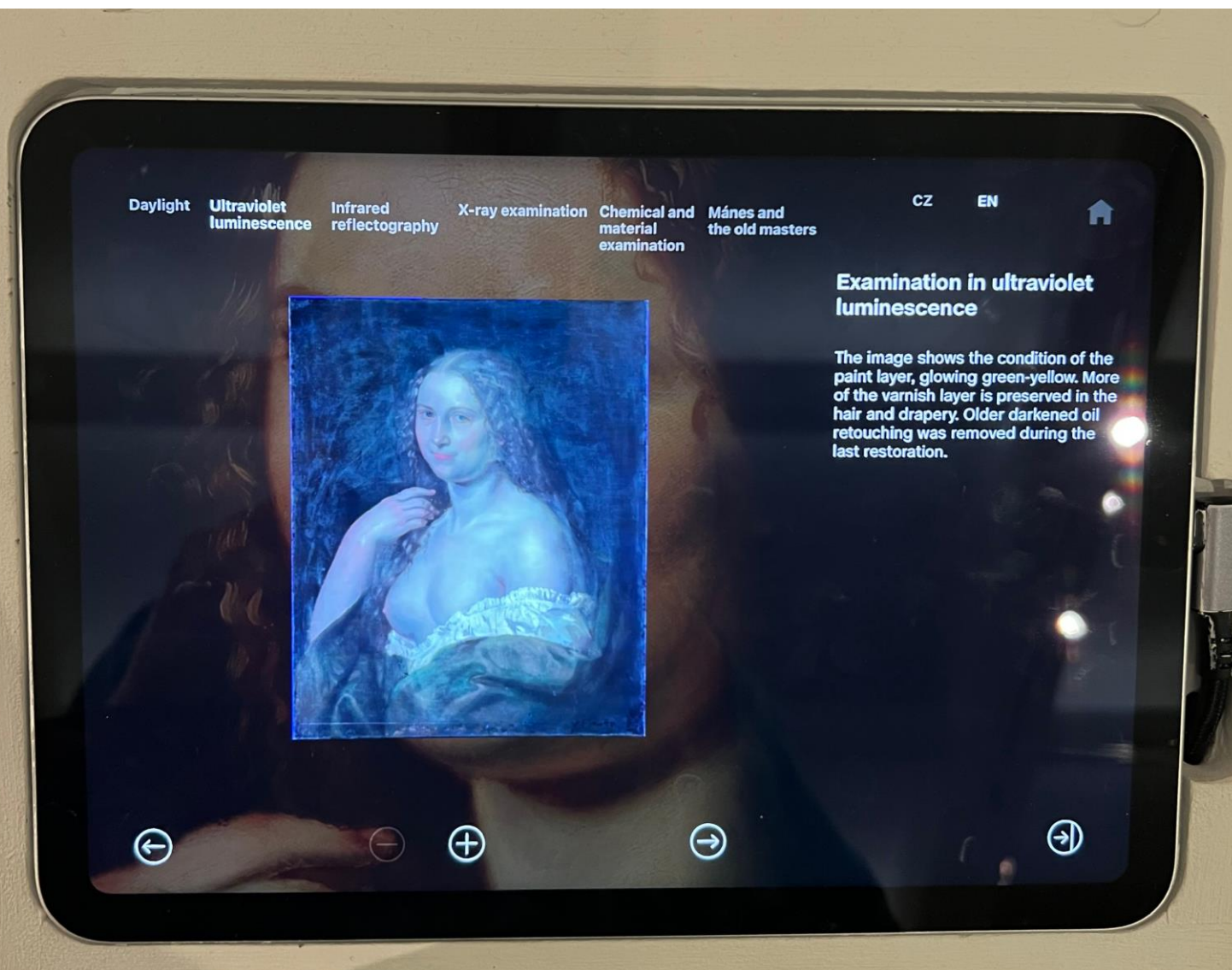


Ladislav Zívř	
* 1909	Nová Paka, Rakousko-Uhersko
† 1980	Ždírec ve Žďáru, Československá socialistická republika
1947	<i>Elektrikáři II</i> pálená a patinovaná hlína
1986	koupě

Ladislav Zívř	
b. 1909	Nová Paka, Austria-Hungary
d. 1980	Ždírec ve Žďáru, Czechoslovak Socialist Republic
1947	<i>Electricians II</i> burnt and patinated clay
1986	purchase



Galeria – dostępność, otwarta komunikacja odnosząca się do pracy galerii, życia obiektów i ich wartości poznawczej.



W wielu miejscach pod obiektami prezentowane są wyświetlacze z informacjami z badań prowadzonych nad obiektem.

Na przykład analiza rentgenowska, reflektografia w podczerwieni, analiza chemiczna. Jest to sposób na poszerzenie obszaru tematycznego edukacji dorosłych i zainteresowania sztuką.



Nazwa ATLAS nawiązuje do klasycznego zbioru map, jednak w tym przypadku odnosi się do „mapy” niewidocznych na pierwszy rzut oka obszarów galerii – takich jak kawiarnia, strefy pracy, biblioteka, miejsca relaksu, sale wykładowe, warsztatowe i przestrzenie do zabawy. ATLAS to skrót od „Ateliér Tvorby a Laboratoř Asociativní Snění”, co można przetłumaczyć jako „Pracownia Twórcza i Laboratorium Asocjacyjnego Śnienia”.

Przestrzeń została zaprojektowana z myślą o otwartości i elastyczności – poszczególne strefy ATLAS-u są luźno połączone, oferując widoki zarówno do wnętrza, jak i na zewnątrz Galerii. Wnętrze zostało wyposażone w meble zaprojektowane specjalnie na potrzeby tego miejsca przez Danieľ Baráčkovą i Jakuba Filipa Nováka ze studia No Architects.

W ATLAS-ie prezentowane są prace współczesnych artystek i artystów, m.in. Andrea Kaňkovská, Eva Kořátková, Kristina Fingerland, Anna Hulačová, Kundy Crew, Marie Lukáčová, Marie Tučková, a także artystki z organizacji Elpida. Znajdują się tam również dzieła Tomáša Vaňka oraz prace stworzone przez uczestników programu publicznego.

Zespół kuratorski: Barbora Kleinhamplová, Eva Skopalová, Oldřich Bystřický



Przestrzeń ATLAS

VÍTEJTE V ATLASE WELCOME TO ATLAS

ATLAS je určený všem, pro něž je galerie způsobem porozumění světu okolo nás. Prostor je sdílený, respektujeme se proto navzájem, dbáme na svou bezpečnost a pohodlí našeho okolí. Svoboda jednoho končí tam, kde začíná svoboda druhého. Co je v ATLASe, zůstává v ATLASe. Pokud neprobíhá oficiálně organizovaný program, můžete prostor využívat volně. Za děti zodpovídá jejich dospělý doprovod. Respektujte prosím ostatní, kteří si s vašimi dětmi hrát nechtají.

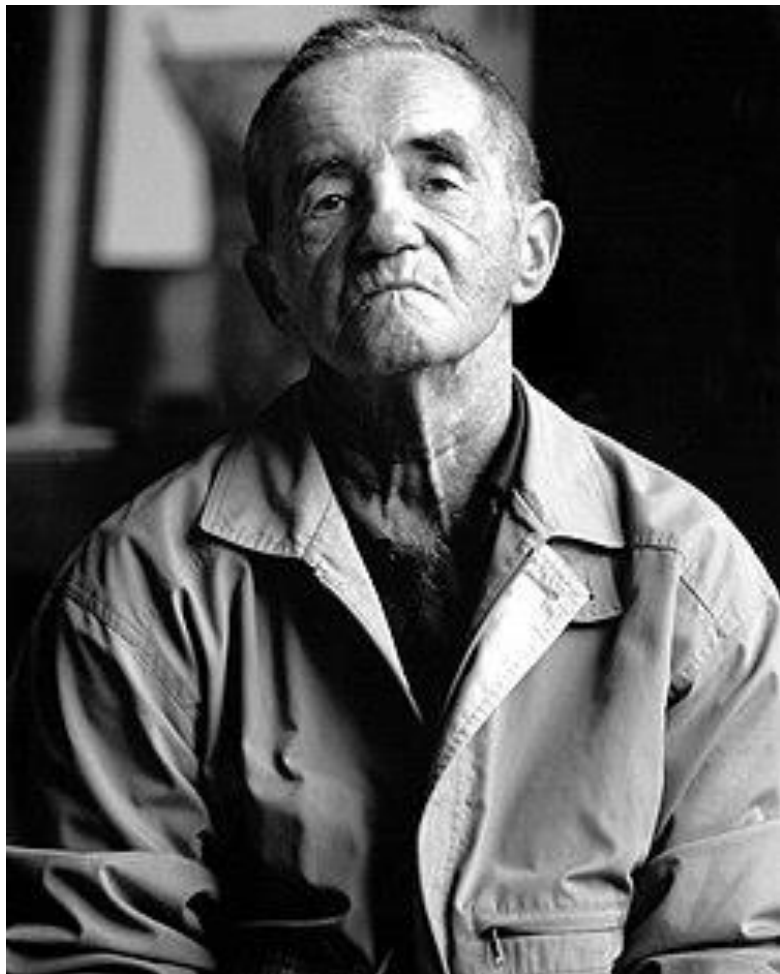
ATLAS is here for anyone for whom the gallery is a way of understanding the world around us. It is a shared space, so please respect each other, be mindful of your own safety and take care of your surroundings. One person's freedom ends where another's begins. What is in ATLAS, stays in ATLAS. You can use the space freely unless there is an officially organised programme in progress. Adults are responsible for the children in their care. Please respect those who do not wish to play with your children.

ATLAS je tu pro vás zdarma.
Vstupenky do výstav a expozic jsou k zakoupení na pokladně v přízemí nebo online přes QR kód.

ATLAS is free of charge.
Tickets for exhibitions may be purchased at the box office on the ground floor or online using a QR code.



ATLAS ukazuje jak współczesna instytucja kultury może łączyć funkcje wystawiennicze, edukacyjne i społeczne. Umożliwia kontakt ze sztuką, zachęca do aktywnego uczestnictwa, refleksji i współtworzenia. ATLAS w pełni realizuje nową definicję muzeum według ICOM – jako miejsca dialogu, interpretacji i wspierania społeczności.



Zbyněk Sekal był wybitnym czeskim rzeźbiarzem, malarzem, tłumaczem i pisarzem, którego twórczość silnie naznaczona była doświadczeniami wojennymi oraz refleksją egzystencjalną.

Urodził się 12 lipca 1923 roku w Pradze, a zmarł 24 lutego 1998 roku w Wiedniu. W wieku 18 lat został aresztowany przez gestapo za działalność w podziemnej grupie młodzieży komunistycznej. Był więziony w Terezynie i przez trzy lata w obozie koncentracyjnym Mauthausen.

Po wojnie studiował na ASP w Pradze, gdzie związał się z kręgiem surrealistów. W 1968 roku, po inwazji wojsk Układu Warszawskiego na Czechosłowację, wyemigrował do Austrii, gdzie mieszkał do końca życia.

Tworzył rzeźby, asamblaże, obiekty i obrazy, często z materiałów znalezionych, nadając im nowe znaczenia.



Pracownia artysty



Pracownia rzeźbiarza Zbyňka Sekala, jest częścią Zbiorów Sztuki Nowoczesnej i Współczesnej Narodowej Galerii w Pradze, to nie tylko wgląd w przestrzeń, w której powstawały rzeźby i obiekty tego wybitnego artysty. Sama w sobie stanowi również autonomiczne dzieło sztuki, odzwierciedlające jego osobowość i sposób pracy. Została ona zrekonstruowana w stanie, w jakim Sekal pozostawił ją w 1997 roku, krótko przed swoją śmiercią. Pracownia została przeniesiona do Pragi z Wiednia, gdzie artysta mieszkał po emigracji.

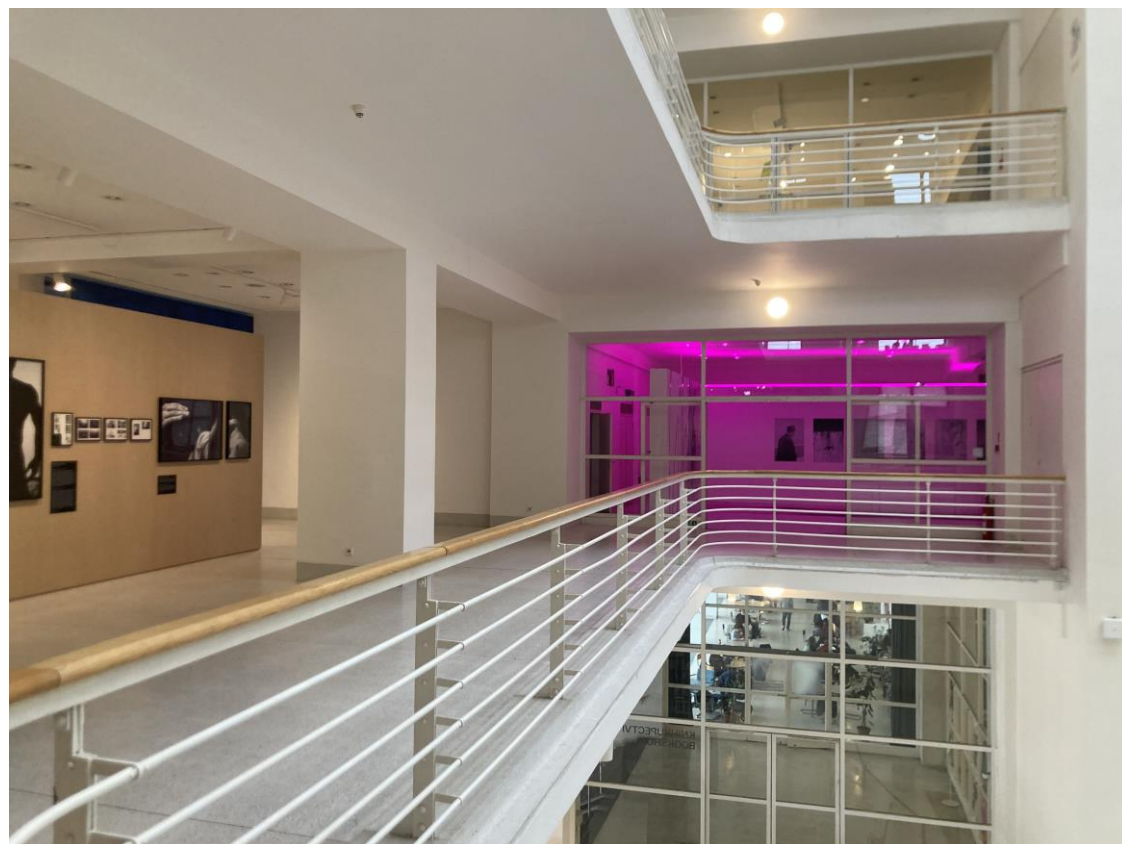


Pracownia artysty





Narodni Galerie Praha: wystawa czasowa



Retrospektywna, obszerna wystawa prac fotografki Libuše JarcovjÁkovéj, która od ponad pół wieku mapuje swoje życie i otoczenie. Wystawa zabiera widzów przez archiwum artystki i jej najnowsze prace.

Fotografka jest prezentowana w szerokim spektrum swoich fotografii analogowych i cyfrowych. Czarno-białe i kolorowe migawki przeplatają się z koncepcyjnie i typologicznie zatrzymującymi zdjęciami przypadkowych przechodniów, przyjaciół, kochanków, mężczyzn i kobiet, a także autoportretami, bardzo typowymi dla jej twórczości.



Ciekawostki: Pracownia fotografa - Atelier Josefa Sudka



Studio znajduje się na dziedzińcu między dwoma blokami mieszkalnymi przy Újezd 432 w Pradze. Jest to mały parterowy pawilon o powierzchni 61 m². Zostało uznane za zabytek kultury w 1990 roku z dwóch powodów. Po pierwsze, jest to ostatnie zachowane XIX-wieczne studio fotograficzne znajdujące się w ogrodzie, przeniesione tam z Královské Vinohrady w 1901 roku. Studio jest unikalnym zabytkiem techniki, nie tylko w Pradze, ale w całym kraju.