

Grażyna Hase —
Zawsze
w modzie

 MUZEUM
WARSZAWY

WYSTAWA 28.04. — 11.09.2022
Rynek Starego Miasta 32

muzeumwarszawy.pl



VOGUE

RMF
CLASSIC

TVP
KULTURA

wyborcza.pl
WARSZAWA

Newsweek

Grażyna Hase. Zawsze w modzie

WYSTAWA 28.04. — 11.09.2022

Informacje podstawowe _____	3
Informacja prasowa _____	4
Tekst kuratorski _____	6
Plan ekspozycji _____	9
Publikacja _____	10
Program wydarzeń towarzyszących _____	13
Wybór prac prezentowanych na wystawie _____	15



Patronat medialny:











Kontakt dla mediów

Aleksandra Migacz
+48 22 277 43 45
aleksandra.migacz@muzeumwarszawy.pl

Materiały prasowe

www.muzeumwarszawy.pl/dla-mediow



Grażyna Hase. Zawsze w modzie



WYSTAWA 28.04. — 11.09.2022

Wystawa *Grażyna Hase. Zawsze w modzie* otwiera się dla publiczności 28 kwietnia 2022 roku w siedzibie głównej Muzeum Warszawy na Rynku Starego Miasta 32. Wystawa potrwa do 11 września 2022 roku.

Muzeum jest czynne we wtorek, środę, piątek i niedzielę w godzinach od 11:00 do 18:00, w czwartek i sobotę od 11:00 do 20:00. Bilety: 12 zł / 7 zł. W czwartki wstęp bezpłatny.

kurator wystawy – Agnieszka Dąbrowska

współpraca – Magda Bilińska, Monika Siwińska, Olga Załeska

konsultacja – Grażyna Hase

produkcja wystawy – Monika Mazurek

projekt scenografii wystawy – nowy motyw Adam Orlewicz

projekt grafiki wystawy – Kaja Gliwa

projekt graficzny materiałów promocyjnych – Anna Świątłowska

redakcja i korekta – Urszula Drabińska

tłumaczenia – Justyn Hunia

realizacja – Ksenia Góreczna, Bartosz Głazczka, Krzysztof Hernik, Piotr Lipiński,

Leszek Sokołowski, Krzysztof Świerczewski

opieka konserwatorska – Robert Kołodziejski, Beata Galperyn-Kołodziejska,

Piotr Kaczkiełto, Katarzyna Leśniakowska-Tofil, Paulina Miąsik, Igor Nowak,

Edward Pawlikowski, Piotr Popławski

koordynacja digitalizacji – Mikołaj Kalina

fotografie – Adrian Czechowski, Michał Matyjaszewski, Andrei Niakrasau

post-produkcja – Anna Sulej

wypożyczenia zewnętrzne – Katarzyna Reszka, Piotr Niwiński, Janusz Kurczak

wypożyczenia wewnętrzne – Dominika Jarzyńska-Pokojska, Tomasz Lewandowski, Aneta

Matuszewska, Zuzanna Sieroszevska-Rolewicz, Filip Żelewski

dostępność – Katarzyna Szafrńska

program towarzyszący – Wanda Kaczor, Teresa Łempicka, Dominika Sielczak,

Urszula Sławiec

komunikacja – Julia Borowska, Melissa Czaplicka, Matylda Dobrowolska, Anna Ładna,

Aleksandra Migacz

wypożyczenia – Grażyna Hase, Mariola Szozda

Kontakt dla mediów:

Aleksandra Migacz

+48 22 277 43 45

aleksandra.migacz@muzeumwarszawy.pl



Grażyna Hase.
Zawsze w modzie
wystawa 28.04–11.09.2022

Grażyna Hase

Modelka, projektantka mody, właścicielka galerii sztuki, warszawianka, która współtworzy życie artystyczne i towarzyskie stolicy. Wystawa w Muzeum Warszawy to pierwsza tak szeroka prezentacja dorobku artystycznego tej wybitnej twórczyni polskiej mody. Otwarcie już 28 kwietnia!

Na wystawie pokazanych zostanie ponad 200 obiektów: przede wszystkim ubiory, akcesoria stroju i projekty z kolekcji Muzeum Warszawy, a także fotografie, filmy i publikacje prasowe. Kolejne części wystawy poprowadzą przez karierę Grażyny Hase. Pod koniec lat 50. wkroczyła w świat mody jako modelka, potem zdobyła uznanie jako projektantka, stworzyła własną markę, wreszcie stała się mentorką dla nowych pokoleń projektantek i projektantów.

Modelka, projektantka, twórczyni marki, mentorka

Chronologiczne spojrzenie jest także próbą ujęcia dzieła i osoby Grażyny Hase z kilku perspektyw. Jej różnorodną twórczość trudno krótko scharakteryzować, a wielowymiarowa postać projektantki wymyka się prostym klasyfikacjom. Działając w samym centrum branży modowej transformowała ją i rozwijała, zachowując wciąż niezależność i oryginalność.

W twórczości Grażyny Hase prześledzić można przemiany, jakie zaszły w modzie, kulturze i obyczajowości w drugiej połowie XX i na początku XXI wieku. Wyjaśnia kuratorka wystawy Agnieszka Dąbrowska: *Ubiory, projektowane przez nią od 1967 roku, traktowane były jako materializacja peerelowskiej „małej stabilizacji” i sławionych propagandą „sukcesów” epoki Edwarda Gierka, a w latach 80., w czasie kryzysu ekonomicznego, postrzegano je jako „powiew luksusu”. Zaś kolekcje Grażyny Hase z lat 90. dokumentują inwencję projektantki, kreującej własną markę w obliczu raczkującego polskiego kapitalizmu.*



Warszawski styl

Bohaterka drugiego planu wystawy to Warszawa. Jest jak podszewka dla twórczości Grażyny Hase: była tłem sesji fotograficznych, w stołecznych teatrach prezentowano kolekcje, tu znajdowały się sklepy firmowe, gdzie można było kupić ubiory jej projektu. Wreszcie tu powstała Galeria Grażyny Hase – najpierw na Marszałkowskiej, a filie na Rynku Starego Miasta i na ul. Senatorskiej. Do dziś lokal przy Marszałkowskiej jest archiwum gromadzącym dokumentację pracy projektantki. W lutym 2022 roku Galeria Grażyny Hase otrzymała od M. St. Warszawy tytuł Warszawskiej Historycznej Pracowni Artystycznej.



Grażyna Hase.
Zawsze w modzie
wystawa 28.04–11.09.2022

Moda w Muzeum Warszawy

Karolina Ziębińska-Lewandowska, dyrektorka Muzeum Warszawy: *W 2015 i 2017 roku do Muzeum Warszawy trafił obszerny zbiór ubiorów i rysunków projektowych Grażyny Hase – w sumie 354 obiekty, co stanowi największy i najpełniejszy element kolekcji mody w Muzeum. Widać w tym zbiorze oryginalność stylu Hase, ale jest także świetnym materiałem do badań nad specyfiką polskiego rynku mody okresu PRL i transformacji ustrojowej, działalnością warszawskich instytucji związanych z tą branżą, a także nad kształtowaniem się statusu projektanta mody w Polsce.*

Grażyna Hase. Zawsze w modzie to pierwsza modowa wystawa w Muzeum Warszawy, które w swoich zbiorach posiada blisko 2500 ubiorów i dodatków związanych ze stolicą. Najstarsze pochodzą z przełomu XV i XVI wieku, najmłodsze – z roku 2021. Na co dzień ich wybór można oglądać w Gabinetach Ubiorów na wystawie głównej Rzeczy warszawskie.





Grażyna Hase.
Zawsze w modzie
wystawa 28.04–11.09.2022

Grażyna Hase (ur. 1939) to modelka, projektantka mody, właścicielka galerii sztuki, warszawianka, która współtworzy życie artystyczne i towarzyskie stolicy. Ubiory, projektowane przez nią od 1967 roku, traktowane były jako materializacja peerełowskiej „małej stabilizacji” i sławionych propagandą „sukcesów” epoki Edwarda Gierka, a w latach 80., w czasie kryzysu ekonomicznego, postrzegano je jako „powiew luksusu”. Kolekcje Grażyny Hase z lat 90. dokumentują inwencję projektantki, kreującej własną markę w obliczu raczkującego polskiego kapitalizmu.

Wystawa w Muzeum Warszawy to pierwsza tak szeroka prezentacja dorobku artystycznego Grażyny Hase, uznawanej za wybitną twórczynię polskiej mody.

Jej styl cechuje zgodność z aktualnymi trendami, funkcjonalność, dbałość o doskonały krój i tkaninę. Wyróżnia ją zamiłowanie do projektowania kolekcji, inspirowanych konkretnym tematem, oraz dowcip, widoczny w adaptowaniu różnych motywów na język współczesnej mody. Sukces tej utalentowanej projektantki, nieustraszonej w organizowaniu sobie zaplecza do produkcji i zbytu ubiorów, otwartej na wyzwania i konsekwentnej w ich realizacji, jest świadectwem zawodowej pasji. To także wynik świadomości, że moda stanowi istotny, choć niedoceniany element kultury. Prezentowane na wystawie ubiory, projekty i fotografie niezbitce dowodzą: Grażyna Hase jest zawsze w modzie.

Agnieszka Dąbrowska



MODELKA

Grażyna Hase została modelką w wieku 18 lat. Emanowała młodzieńczym wdziękiem, co odróżniało ją od dominującego w żurnalach wizerunku chłodnej, dojrzałej kobiety.

Pierwsze zdjęcia modelki Grażyny Hase powstały w 1957 roku. Wzięła wówczas udział w sesjach reportażowych, pozując zaprzyjaźnionej fotografce Wandzie Gawrońskiej, przygotowującej relację z codziennego życia powojennej Warszawy. Hase pojawiała się na okładkach popularnych polskich tygodników, na przykład „Przekroju”, „Kobiety i Życia” czy pisma dla nastolatek „Filipinka”. Fotografowana była przez Wojciecha Plewińskiego, Andrzeja Wiernickiego czy Marka Holzmana, współpracujących z najbardziej znanymi polskimi czasopismami. W tle jej portretów widzimy ruiny Warszawy i trwającą odbudowę stolicy.

W 1958 roku Grażyna Hase zaczęła karierę zawodowej modelki. Została zatrudniona przez odzieżowe Laboratorium Spółdzielczości Pracy w Warszawie, promujące modne nowości w ofercie spółdzielni produkujących ubrania. Jednym z jej pierwszych zleceń był udział w międzynarodowym pokazie mody w Budapeszcie. Współpracowała z Jadwigą Grabowską i Barbarą Hoff.

Grażyna Hase.
Zawsze w modzie
wystawa 28.04–11.09.2022



PROJEKTANTKA

Grażyna Hase zadebiutowała jako projektantka w 1967 roku. Jej kolekcja Kozak Look wzbudziła sensację i uznanie, a w ciągu kilkunastu miesięcy Hase przygotowała kolejne kolekcje ubiorów. Do dzisiaj imponuje jej przedsiębiorczość i całościowe podejście do tworzenia mody. Projektantka aktywnie uczestniczyła w procesie powstania odzieży, od projektu, przez autorski nadzór nad wykonaniem, dobór modelek, organizację pokazów, sesji zdjęciowych, po patronat nad sklepami, w których była dostępna. W krótkim czasie Grażyna Hase zyskała status uznanej twórczyni mody, a jej nazwisko jest wymieniane obok projektantów Mody Polskiej i Barbary Hoff. Miarą sukcesu był ogromny popyt na ubrania uszyte według jej projektów: zniknęły z półek w mgnieniu oka. O popularności nazwiska Hase i szerokiej znajomości lansowanych przez nią trendów decydowała obecność na łamach prasy.

Hase współpracowała z Zakładami Przemysłu Odzieżowego „Cora”, Cepelią, Domami Towarowymi „Centrum” i Stołecznym Przedsiębiorstwem Handlu Wewnętrznego. Jej projekty pojawiały się na estradzie i ekranie, przygotowała też stroje służbowe dla pracowniczek i pracowników linii lotniczych czy ubiory sportowe.

TWÓRCZYNI MARKI

Grażyna Hase konsekwentnie sygnowała projekty własnym nazwiskiem. Dbała o to od początku kariery, wbrew panującym za czasów PRL-u obyczajom, niedoceniającym roli projektanta i sankcjonującym anonimowość projektów. Negocjowała umowy, które gwarantowały jej zachowanie autorstwa kolekcji. Zaangażowanie w proces tworzenia ubiorów, ich sprzedaż i promocję sprawiło, że nazwisko Hase funkcjonowało jako marka, rozpoznawalna i kojarzona z niewymuszoną elegancją. Taki styl uosabiała sama projektantka – nosząca ubrania według swojego pomysłu, aktywna, otwarta na nowe trendy w modzie i życiowe wyzwania.

W 1980 roku Grażyna Hase, chcąc stworzyć sobie atelier – miejsce do projektowania i eksponowania mody, założyła Galerię Grażyny Hase. Projektantka dobrze odnalazła się w roli marszandki, ale wciąż powstawały nowe kolekcje. Ubrania szyte w pojedynczych egzemplarzach albo w krótkich seriach znakowała firmowymi wszywkami i etykietami.

W Galerii Grażyny Hase odbyło się wiele wystaw artystek i artystów, projektujących ubiory i akcesoria stroju, na przykład Leny Wojdan, Joanny Szewczyk, Małgorzaty Żero-Kucińskiej, Aki Środoń, Bernarda Hanaoki, Joanny Burchard-Schoen, Małgorzaty Niemojewskiej i znanej aktorki Poli Raksy. Swoje prace pokazywały też twórczynie i twórcy biżuterii, tacy jak Kamila Rohn oraz Urszula i Paweł Podbielscy-Kowalscy.

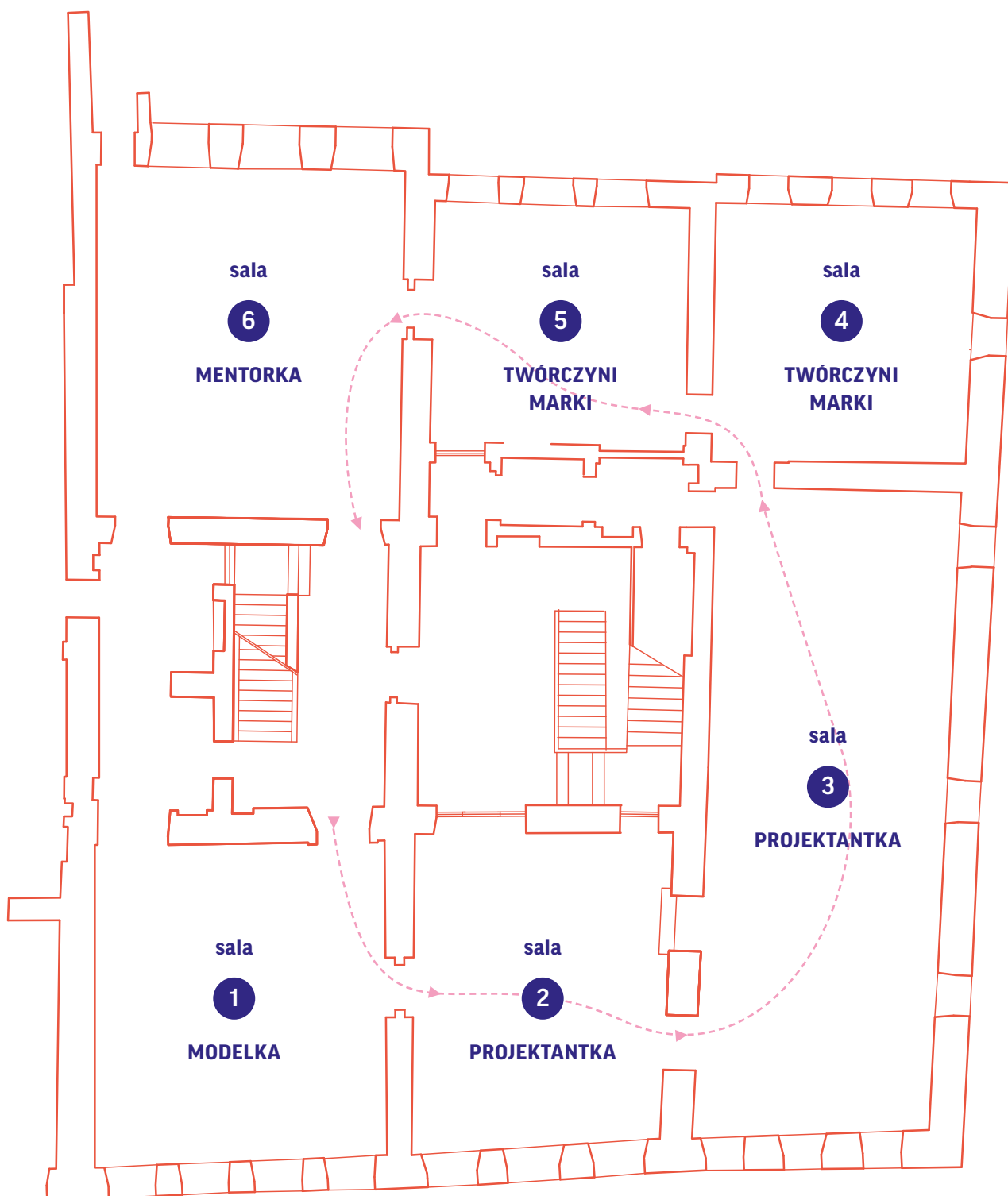
Grażyna Hase.
Zawsze w modzie
wystawa 28.04–11.09.2022

Grażyna Hase konsekwentnie promowała artystki i artystów związanych z modą, część z nich zapraszała do udziału w pokazach swoich nowych kolekcji lub opisywała w sygnowanych logo galerii felietonach, ukazujących się przez trzy lata (1990–1993) w miesięczniku „Zwierciadło”.

MENTORKA

Rozwój rynku mody w Polsce na przełomie XX i XXI wieku sprawił, że pojawiło się wiele nowych nazwisk projektantów i projektantek oraz firm odzieżowych. Grażyna Hase, wciąż realizując nowe zlecenia, m.in. kolekcje dzianin i kożuchów, aktywnie uczestniczyła w wydarzeniach i przedsięwzięciach, animujących i promujących istnienie polskiej branży modowej. W tym okresie uroczyście fetowano kolejne jubileusze jej pracy artystycznej. Grażyna Hase jest zapraszana do udziału w jury konkursów, a jej twórczość staje się tematem popularnonaukowych i naukowych opracowań oraz częścią muzealnych ekspozycji. Projektantka zajmuje się również nauczaniem.





Publikacja „Grażyna Hase. Zawsze w modzie”



Grażyna Hase.
Zawsze w modzie
wystawa 28.04–11.09.2022

Wystawę dopełnia publikacja pod redakcją kuratorki wystawy, Agnieszki Dąbrowskiej. W książce *Grażyna Hase. Zawsze w modzie* twórczość i ścieżka zawodowa projektantki została poddana pogłębionej analizie z kilku perspektyw, m.in. historii mody w PRL-u, tajemnic warsztatu, fotografii.

Znalazły się w niej teksty autorstwa Agnieszki Dąbrowskiej, dr Aleksandry Jatzczak-Repeć, Joanny Reginy Kowalskiej, dr Małgorzaty Możdżyńskiej-Nawotki i dr. Piotra Szaradowskiego. Bogato ilustrowana, uzupełniona o obszerną bibliografię i kalendarium, a także krótkie autorskie komentarze Grażyny Hase o szyciu i projektowaniu strojów, modelingu, podróżach, doświadczeniach zawodowych – spisane specjalnie na potrzeby książki. To gratka zarówno dla miłośniczek i miłośników Grażyny Hase i jej projektów, jak i dla tych, którzy dopiero poznają tę niezwykłą postać.

Spis treści

Wstęp – Karolina Ziębińska-Lewandowska

1. Nowoczesna projektantka w PRL – Joanna Regina Kowalska, Małgorzata Możdżyńska-Nawotka
2. Między wzorcownią a pracownią – Piotr Szaradowski
3. Jak się robi modę – Agnieszka Dąbrowska
4. Hase w obiektywie – Aleksandra Jatzczak-Repeć
5. Kolekcje – Agnieszka Dąbrowska

Kalendarium

Bibliografia

Spis ilustracji

Noty o autorach

Podziękowania



Publikacja „Grażyna Hase. Zawsze w modzie”

Grażyna Hase.
Zawsze w modzie
wystawa 28.04–11.09.2022

Fragmenty książki

PROJEKTANTKA KOMPLETNA

Choć istotą mody jest zmienność, za wybitnych uważamy tych, którzy zdołali w swoich projektach wypracować indywidualny, rozpoznawalny styl, który charakteryzuje się spójnością postawy ponad falami rodzących się i zamierających trendów. Jaki był styl Grażyny Hase, jej podejście do samego projektowania? Istotne wskazówki można odczytać z retrospektywnego autokomentarza: „Barbara Hoff miała [...] zupełnie inne od moich założenia. U niej miało być modnie i tanio. U mnie z kolei chodziło o coś innego – miało być zdecydowanie indywidualnie i oryginalnie. Moje ubrania produkowano w seriach 150 do 200 sztuk. Maksymalnie. Basia produkowała kilkadziesiąt tysięcy sztuk [...]”. Przy tej skali – od krótkich serii produkowanych przemysłowo do butikowych kreacji tworzonych metodami rękodzielniczymi w jeszcze mniejszej liczbie egzemplarzy lub wręcz na indywidualne zamówienie – Hase angażowała się bezpośrednio we wszystkie fazy procesu. Indywidualny i oryginalny charakter, atrakcyjną różnorodność nadawały jej projektom nie tyle ekstrawaganckie fasony (podążała za aktualnymi trendami międzynarodowymi w wersji już dostosowanej do prêt-à-porter), co przemawiające do wyobraźni inspiracje historyczne, etniczne, folklorystyczne czy artystyczne. Tego rodzaju odwołania wprowadzają element kostiumowy i wymagają bardzo pewnej ręki, aby uniknąć zbyt wyraźnej teatralności. Odbiorca musi czuć, że pod feerią pomysłów, ich oryginalnością i pięknem, kryje się jakiś pomysł na ubranie, które nadaje się do noszenia. Grażyna Hase potrafiła przekształcać te wielorakie inspiracje w ubrania zarówno funkcjonalne i nowoczesne, jak i przemawiające do wyobraźni i emocji. W jaki sposób to osiągała?

fragment rozdziału *Nowoczesna projektantka w PRL*
Joanna Regina Kowalska, Małgorzata Moźdzysłowska-Nawotka

POKAZY MODY

Wizytówką Grażyny Hase stały się niekonwencjonalne pokazy mody: przemysłowe, często wręcz ekstrawaganckie widowiska – happeningi. Wielokrotnie reżyserował je Wowo Bielicki, oprawę muzyczną zapewniały popularne zespoły, a sposób poruszania się modelek i modeli nadzorowała profesjonalna choreografka lub choreograf. Nieoczywisty bywał wybór miejsca pokazu, jak klub studencki czy luksusowy hotel, a dodatkową atrakcją stanowiło wprowadzenie na wybieg motocykli albo połączenie pokazu z występem baletnic. Hase czuwała nad listą zapraszanych gości: wśród publiczności nie brakowało osób związanych z modą, popularnych artystek i artystów ani dziennikarek i dziennikarzy, za których pośrednictwem informacje trafiały do szerokiej publiczności poprzez relacje prasowe czy telewizyjne reportaże. Popularyzacja mody była również celem cyklu

Publikacja „Grażyna Hase. Zawsze w modzie”

Grażyna Hase.
Zawsze w modzie
wystawa 28.04–11.09.2022



widowisk estradowych i telewizyjnych Muzyka i moda, przygotowywanych w latach 60. i 70. przez Hase i Bielickiego, prezentowanych na ekranie i na scenach w Warszawie i innych miastach. O tych widowiskach szeroko rozpisywała się prasa, wywiadom z duetem twórców towarzyszyły fotografie, na przykład autorstwa Ireny Jarosińskiej w magazynie „Polska” w 1969 roku. Grażyna Hase promowała też swoje kolekcje w sposób kameralny – w formie pokazu modeli w sklepie „Bawelniany świat” czy w Galerii Grażyny Hase albo jako wydarzenie towarzyszące branżowym targom, na przykład w Poznaniu lub Düsseldorfie. Imprezą masową były natomiast cepeliady – pokazy mody na wybiegu obok Pałacu Kultury stanowiący jeden z głównych punktów programu corocznego festynu, który reklamował działalność Cepelii. Projekty ubrań Grażyny Hase, pokazywane wśród innych ubiorów, zwracały uwagę i stanowiły szeroko komentowaną atrakcję.

fragment rozdziału *Jak się robi modę*
Agnieszka Dąbrowska

Koncepcja i redakcja merytoryczna – Agnieszka Dąbrowska, Małgorzata Makowska
Teksty Agnieszka Dąbrowska, Aleksandra Jatczak-Repeć, Joanna Regina Kowalska, Małgorzata Możdżyńska-Nawotka, Piotr Szaradowski
Redaktorka prowadząca – Małgorzata Makowska
Współpraca redakcyjna – Aleksandra Kędziorek, Ewelina Solarek
Redakcja językowa – Katarzyna Głowińska (Lingventa)
Korekta – Barbara Milanowska, Magdalena Zabrocka (Lingventa)
Projekt graficzny i skład – Nicola Cholewa, Magdalena Heliasz
Wybór ilustracji – Agnieszka Dąbrowska, Małgorzata Makowska
Konsultacje z zakresu fotografii – Karolina Puchała-Rojek
Pozyskiwanie praw do ilustracji – Małgorzata Makowska, Monika Mazurek
Zdjęcia obiektów – Adrian Czechowski, Mikołaj Kalina, Grażyna Kułakowska, Michał Matyjaszewski, Andrei Niakrasau, Igor Oleś, Agata Wieczorek
Post-produkcja – Eliza Kowalska-Matek, Anna Sulej
Koordinacja digitalizacji – Mikołaj Kalina
Opracowanie zdjęć – Nicola Cholewa, Magdalena Heliasz,
Dział Digitalizacji Muzeum Warszawy
Koordinacja wydawnicza – Małgorzata Makowska



Grażyna Hase.
Zawsze w modzie
wystawa 28.04–11.09.2022

Oprowadzania

W każdą niedzielę o godz. 16:00 będzie można zwiedzić wystawę z przewodnikiem. Odbędą się także **oprowadzania sensoryczne**, z możliwością dotykania i rozróżniania rodzajów tkanin używanych w projektach Grażyny Hase – dla osób z niepełnosprawnością intelektualną (22.05) i z niepełnosprawnością wzroku (24.07). Dwukrotnie niedzielne oprowadzania kuratorskie będą tłumaczone na Polski Język Migowy (5.06 i 28.08).

Debaty

26.05.2022

Spotkanie wokół książki *Grażyna Hase. Zawsze w modzie* z Grażyną Hase i Agnieszką Dąbrowską – kuratorką wystawy i redaktorką merytoryczną książki – porozmawia Paulina Reiter, zastępczyni redaktorki naczelnej „Wysokich Obcasów”.

16.06.2022

Moda odpowiedzialna. Czego musimy nauczyć się od Hase? Projekty Grażyny Hase z lat 90. akcentowały jakość – dobre tkaniny i staranne wykonanie. Projektantka konsekwentnie promowała ubrania z polskich tkanin: wełen z Kęt, Inów z Kamiennej Góry, wiskozy z Białegostoku. Dziś mamy do czynienia z fast fashion – jak nadprodukcja ubrań wpływa na środowisko? Czego możemy, a właściwie musimy nauczyć się z praktyki Grażyny Hase?

28.06.2022

Seminarium Warszawskie: Modna Warszawa. Kto, jak i gdzie ubierał mieszkańców stolicy?

Jedno ze spotkań Seminarium Warszawskiego poświęcimy tematowi mody. Udział wezmą: kuratorka wystawy Agnieszka Dąbrowska i kulturoznawczyni Justyna Jaworska. Seminarium poprowadzą Paweł Wespiński z Muzeum Warszawy i Mikołaj Madurowicz z Centrum Badań nad Kulturą Warszawy Uniwersytetu Warszawskiego.

Lekcje muzealne

W maju i czerwcu zapraszamy na lekcje muzealne dla przedszkoli, szkół podstawowych i ponadpodstawowych. Podczas zajęć uczniowie odkryją właściwości i możliwości tekstyliów wykorzystywanych przez projektantów i projektantki, dawniej i współcześnie, dowiedzą się czym jest inspiracja i skąd się bierze oraz jakie funkcje spełniać może moda.

Grażyna Hase.
Zawsze w modzie
wystawa 28.04–11.09.2022

Warsztaty

Szkicownik warszawski

Znane i lubiane warsztaty Szkicownik warszawski trzykrotnie zagospozdzą na wystawę *Grażyna Hase. Zawsze w modzie* (soboty: 11.06, 23.07, 27.08).

Dla rodzin

Rodziny z dziećmi w różnym wieku kreatywnie spędzą czas na warsztatach: z rysunku, tworzenia kapeluszy czy ubranek dla lalek.

Rysunek mody z Grażyną Hase

Wyjątkową gratką dla zainteresowanych ilustracją modową będą Warsztaty z rysunku modowego z Grażyną Hase. W trakcie zajęć uczestnicy poznają kulisy pracy warsztatowej projektantki, a także będą mieli unikatową możliwość dostania poprawek do swoich projektów. Warsztaty przeznaczone dla osób zaawansowanych.

Kino Syrena

Wystawie towarzyszyć będzie także program filmowy. Już od 8 kwietnia zapraszamy do Kina Syrena w Muzeum Warszawy w nowej odsłonie. Repertuar kina będzie blisko związany z programem wystaw Muzeum Warszawy i skupiony wokół filmów dokumentalnych. Wśród tytułów towarzyszących wystawie *Grażyna Hase. Zawsze w modzie* znajdują się m.in.: „Grubaski na front” i „Jean Paul Gaultier. Szyk i krzyk”. Prelekcje przed wybranymi pokazami wygłosi Karolina Sulej.

Kolekcje

Na portalu internetowym Kolekcje Muzeum Warszawy będzie można znaleźć dodatkowe informacje i materiały związane z twórczością Grażyny Hase. Digitalizacji poddanych zostało ponad 350 obiektów – każdy z nich zaprezentowany zostanie na znakomitej jakości zdjęciach. Wśród tekstów poszerzających poruszane na wystawie wątki znajdzie się między innymi biografia Grażyny Hase.

Szczegółowy program towarzyszący: muzeumwarszawy.pl/wydarzenia-towarzyszące-wystawie-grazyna-hase-zawsze-w-modzie/

Wybór prac prezentowanych na wystawie

1 – Modelka



Grażyna Hase nad Wisłą,
1957, fot. W. Gawrońska



Grażyna Hase, 1957, fot. W. Gawrońska

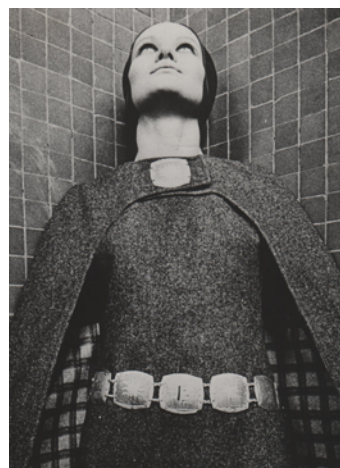


Grażyna Hase, 1966, fot. Jadwiga Dębska,
IWP, EastNews



Grażyna Hase podczas sesji na ul. Okólnik
w Warszawie, 1959, fot. Krystian Barcz, FORUM

2 – Projektantka



Od lewej:

Grażyna Hase w kostiumie
Lenin na premierowym
pokazie kolekcji Kozak
Look, 1967, fot. Cezary
Marek Langda, PAP

Sesja zdjęciowa kolekcji
Grażyny Hase, 1968,
fot. Krzysztof Gierałtowski

Sesja zdjęciowa kolekcji
Grażyny Hase, 1968,
fot. Krzysztof Gierałtowski

Wybór prac prezentowanych na wystawie



Projekt sukienki inspirowanej folklorem dla Spółdzielni Moda i Styl, 1977, Muzeum Warszawy



Projekt kostiumu dla stewardesy PLL LOT, 1978, Muzeum Warszawy



Projekt płaszcza i czapki dla pilota PLL LOT, 1978, Muzeum Warszawy



Projekt spódnicy Brigitte dla SPHW Studio Mody, 1979, Muzeum Warszawy



Projekt spodni i kamizelki, 1970, Muzeum Warszawy



Próbki tkanin do ubiorów z kolekcji Kozak Look, 1967, Muzeum Warszawy

Wybór prac prezentowanych na wystawie



Zielony kombinezon z żaglówką z kolekcji dla Zakładów Przemysłu Odzieżowego CORA, 1972, fot. A. Czechowski, Muzeum Warszawy



Płaszcz z kolekcji dla Zakładów Przemysłu Odzieżowego CORA, pocz. I. 70 XX w., fot. A. Czechowski, Muzeum Warszawy

Wybór prac prezentowanych na wystawie



Kombinezon i kurtka
z adamaszku i gniecionego
weluru, pocz. I. 80 XX w.,
fot. A. Czechowski,
Muzeum Warszawy



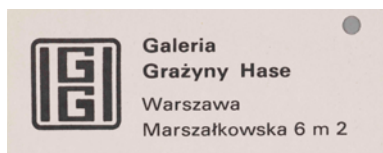
Suknia w kratę Alexis,
1990, fot. A. Czechowski,
Muzeum Warszawy

Suknia
z krakowskich
krajek, ok. 1991,
fot. A. Czechowski,
Muzeum Warszawy



Wybór prac prezentowanych na wystawie

3 – Twórczyni marki



NAZWA ART.
CENA
AUTOR PROJ.

Metka Galeria
Grażyny Hase,
archiwum Grażyny Hase



Modelka Ewa Wajnert obok
szyldu Galerii Grażyny
Hase (projekt sukni Irena
Lafferrerie), 1987,
fot. Jerzy Koźnik, FORUM

Od lewej:

Czarny kostium w jasne prążki,
I. 90 XX w., Muzeum Warszawy

Czerwony żakiet asymetryczny,
1991, Muzeum Warszawy

Torebka z jedwabnego żakardu
z motywem dębiny z kolekcji
z jedwabiu milanowskiego,
fot. A. Czechowski,
archiwum Grażyny Hase



4 – Mentorka



Od lewej:

Suknia z jedwabnego
żakardu z motywem dębiny
z kolekcji z jedwabiu
milanowskiego, ok. 1993,
Muzeum Warszawy

Spódnica z halką
i kamizelka z jedwabnej
tafty, I. 90 XX w.,
Muzeum Warszawy

Suknia z filcu, 2012,
fot. A. Czechowski,
Muzeum Warszawy

Materiały prasowe: www.muzeumwarszawy.pl/dla-mediow

Pytania o pliki w wysokiej rozdzielczości przeznaczone do publikacji oraz dodatkowe materiały prosimy kierować do Aleksandry Migacz, tel. +48 22 277 43 45, e-mail: aleksandra.migacz@muzeumwarszawy.pl



Rynek Starego Miasta 28-42

www.muzeumwarszawy.pl