

# GRUPA 1

## 1. Idź do Gabinetu Portretów

Wśród męskich wizerunków odnajdź portret kobiety (sygnatura: MHW 30443). Zapisz kim była i czym wyjątkowym się odznaczała. **Więcej informacji o niej odnajdziesz tu** →



**IMIĘ I NAZWISKO:**

**OSIĄGNIĘCIE:**

Co było ważnym celem życiowym tej osoby?

## 2. Rozejrzyj się wokół

Odnajdź portret o sygnaturze MHW 29447. Kim był ten mężczyzna?

**IMIĘ I NAZWISKO:**

**ZAWÓD:**

Dlaczego jego portret wisi w naszym muzeum?

## 3. Zejdź do Gabinetu Widoków Warszawy

Odnajdź obraz Stanisława Zielińskiego (MHW 274) przedstawiający budynek, z którego dziś zachował się tylko fragment.

Co to za budynek?

Co dziś z niego zostało? Dlaczego to ważne miejsce?

Ciekawostka: w tym budynku mieściła się instytucja, z którą współpracował między innymi japoński dyplomata Yamawaki Masataka. Do zadań tej instytucji należały między innymi: radiowywiad i kryptologia.

Odszyfruj nazwę instytucji za pomocą tablicy Mendelejewa: Bor, Jod, Uran, Tlen-Siarka, Cynk, N, Yttrium, Fluor, Tlen, Wolfram.

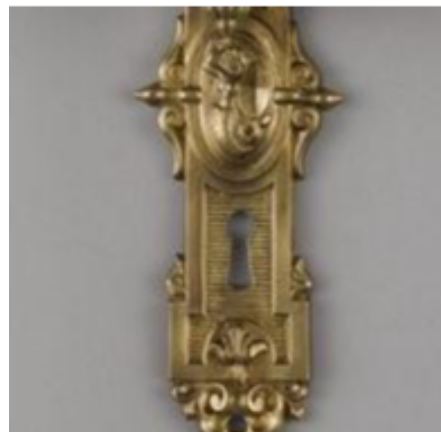
**Co łączy te trzy obiekty?**

# GRUPA 2

## 1. Idź do Gabinetu Syren

Odnajdź przedmiot →

Jak sądzisz, dlaczego ktoś go uratował?



## 2. Idź do Gabinetu Relikwii

Odnajdź pas harcerski (sygn. MHW 704/D)

Do kogo należał?

Kim był właściciel?

Co się z nim stało?

## 3. Idź do Gabinetu Opakowań

Odnajdź przedmiot MHW 28265/a-b

Z jego historią zapoznasz się tu:



**Co łączy te przedmioty?**

**Co łączyło ich posiadaczy?**

## 1. Idź do Gabinetu Portretów

Odnajdź wizerunek zamysłonej kobiety wiszący skromnie na bocznej ścianie (MHW 21212). Kim była?

Imię i nazwisko:

Zawód:

## 2. Idź do Gabinetu Brązów

Odnajdź wykonane z brązu popiersie mężczyzny podobnego do tego na portrecie. Był on finansistą i filantropem. Wydawał dzieła Mickiewicza i nakazywał sprzedaż za pół ceny. Nie był etnicznym Polakiem, ale wielu Polaków wiele mu zawdzięcza.

Jak się nazywał?

Odwróć się, na przeciwległej ścianie zobaczysz wytwory znanych polskich firm produkujących ekskluzywne przedmioty z brązu. Zapisz nazwę jednej z nich.



## 3. Idź do Gabinetu Opakowań

Odnajdź puszkę z wzorem ze zdjęcia.

Kto był producentem?

Firma, która wyprodukowała zawartość opakowania posiadała w dwudziestoleciu międzywojennym dwa samoloty, którymi transportowała towary nawet do Paryża.



**Co łączy te przedmioty i osoby?**

## 1. Idź do Gabinetu Ludwika Gocla

Odnajdź „Album Polski” MHW 775-778/LG.

Co widzicie na stronie albumu? Jak jest zatytułowana rycina?

Kim był właściciel albumu, Ludwik Gocel?

## 2. Idź do Gabinetu Galanterii Patriotycznej.

Odnajdź bransoletę (MHW 2026/1-2)

Kto mógł ją nosić?

Do czego jest podobna i dlaczego?

## 3. Idź do Gabinetu Widoków Warszawy

Odnajdź obraz Ulica Wąski Dunaj Nocą (MHW 17902)

Kto jest autorem?

Jakie inne obrazy znanych europejskich malarzy przypomina ten obraz?

**Co łączy te przedmioty?**