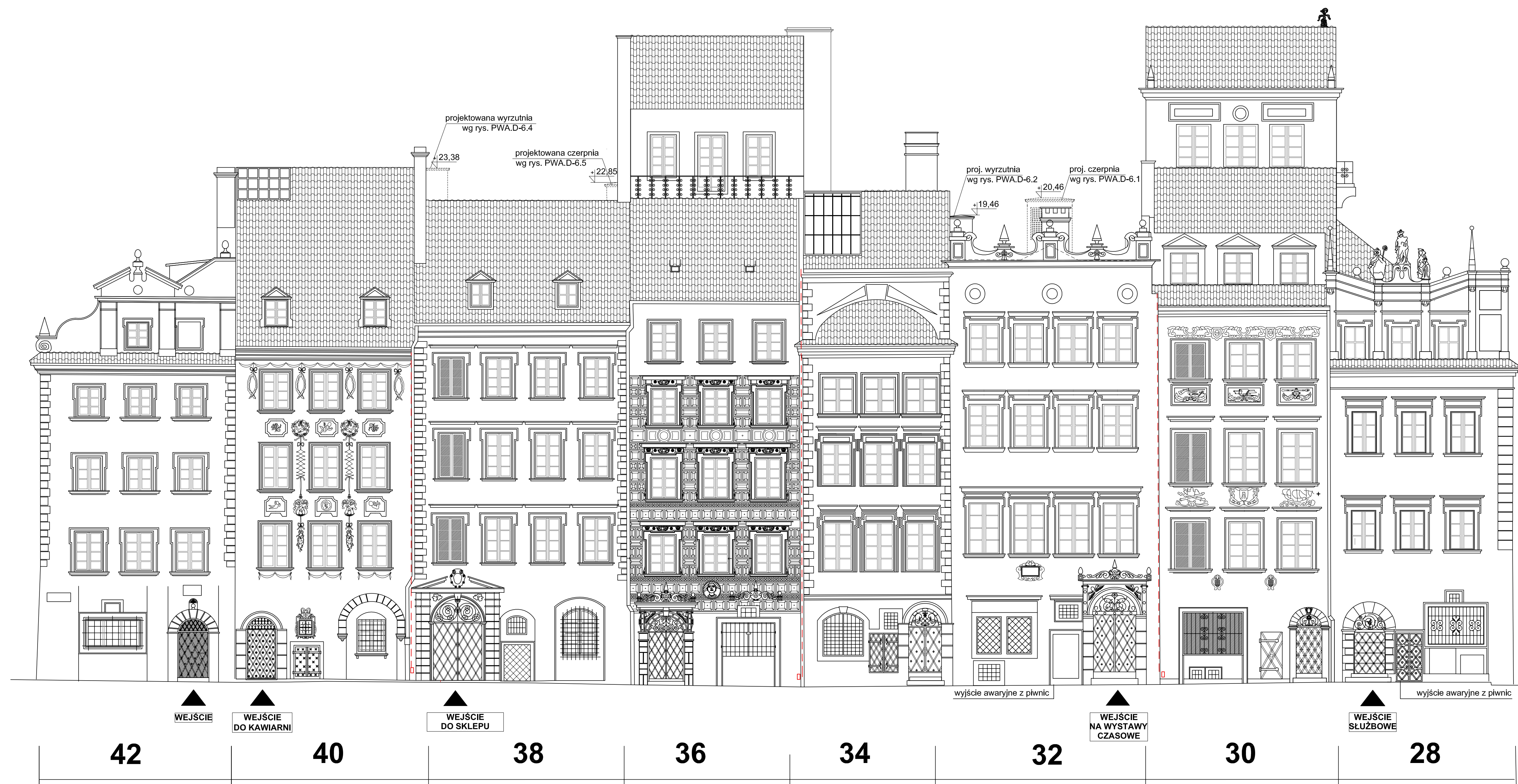


Muzeum Warszawy

±0,00 = 25,75m n.p.W.

okna o odporności ogniowej EI60
skrzydło zewnętrzne lśniącej
skrzydło wewnętrzne o odporności EI60

sposób prowadzenia instalacji odgromowej



UWAGI:
1. Wszystkie wymiary i wielkości zwyfikować na budowie;
2. Wszystkie zmiany zgodzić z Projektantem;
3. Rysunek należy czytać wraz ze specyfikacją i rysunkami branżowymi;
4. Hierarchia dokumentacji:
1) Projekt architektoniczny,
2) Projekt konstrukcyjny,
3) Projekty instalacji;
5. Rysunki wykonane w oparciu o inwentaryzację architektoniczną z 2014 roku autorstwa mgr inż. arch. Beaty Kozłiczak
6. Przedmiotowe opracowanie chronione jest prawem autorskim zgodnie z ustawą z dnia 4 lutego 1994 roku oraz późniejszymi zmianami. Powielanie, zwielokrotnianie egzemplarzy, odsprzedaż lub jakiegokolwiek inne wprowadzanie do obrotu i udostępnianie osobom trzecim bez zgody Autora jest zabronione.

RYSUNEK
ELEWACJA OD STRONY RYNKU

FAZA
PROJEKT WYKONAWCZY

INWESTYCJA
Modernizacja obiektów Muzeum Warszawy przy Rynku Starego Miasta – Etap I
Na działce nr 35/1 i 35/2 w obrębie 5-02-09 dzielnica Śródmieście przy Rynku Starego Miasta 28-42 oraz ul. Nowomiejskiej 4,6,8 w Warszawie

ZAMAWIAJĄCY
Muzeum Warszawy z siedzibą w Warszawie przy Rynku Starego Miasta 28-42

PROWADZĄCY PROJEKT
KB – PROJEKTY KONSTRUKCYJNE Sp. z o.o.
ul. Szlak 65/313, 31-153 Kraków
tel.: +12 431-04-49 fax: +12 631-90-89
www.kb-projekty.com.pl

BRANŻA: ARCHITEKTURA
Autorska Pracownia Projektowa Jerzy Wowczak
30-812 Kraków, ul. Biezanowska 46
tel./fax +12 / 658 43 95

PROJEKTOWAŁ:
mgr inż. arch. Jerzy Wowczak upr nr GPUpr. 451/90
WSPÓŁPRACA:
mgr inż. arch. Agnieszka Czuj
mgr inż. arch. Małgorzata Guzik
mgr inż. arch. Aleksandra Oiko
SPRAWDZIŁ:
mgr inż. arch. Ewa Wowczak upr nr RP-Upr. 104/94

| | | | | |
|---------|-------|--------|---------|---------|
| DATA | SKALA | OPRAC. | REWIZJA | NR RYS. |
| 08.2014 | 1:100 | — | — | PWA-21 |

ELEWACJA OD STRONY RYNKU