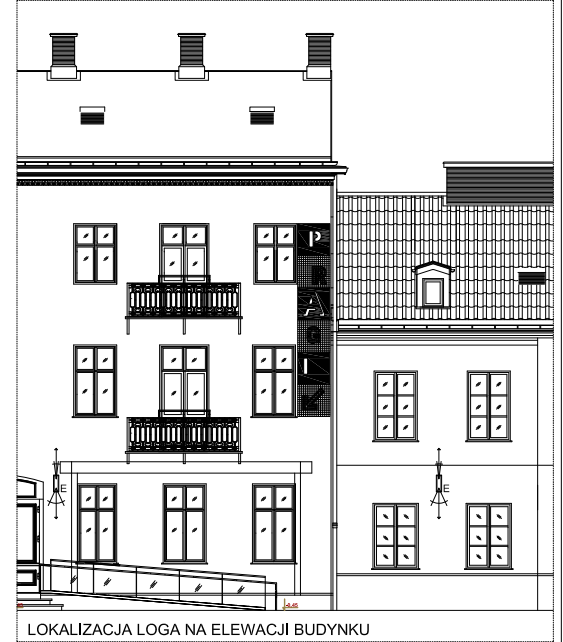


UWAGI:
 - WSZELKIE PRAWA AUTORSKIE NALEŻĄ DO PRACOWNI 137KILO ARCHITEKCI
 - WSZYSTKIE WYMIARY SPRAWDZIĆ NA BUDOWIE PRZED WYKONANIEM.
 - ZE WZGLĘDU NA CHARAKTER PRAC, ICH ROZPOCZĘCIE NALEŻY POPRZEDZIĆ MOŻLIWOŚCIĄ WYKONANIA ZGODNIE Z PROJEKTEM.
 WSZELKIE NIEZGODNOŚCI NALEŻY ZGŁOSIĆ DO PROJEKTANTA



PODKONSTRUKCJA

Podkonstrukcja instalacji loga, ze stali ocynkowanej.
 Wszystkie elementy widoczne malowane proszkową farbą do ocynku na kolor RAL 7021.
 Strukturę tworzą elementy z blachy stalowej gr 10mm łączone ze sobą na spaw. Całość spawana do trzpienia stalowego np. 150x150x10mm. Trzpień stalowy przytwierdzony do istniejącej ściany murywanej za pomocą dwóch ramion stalowych np. 150x150x10mm kotwionych śrubami poprzez markę stalową.
 Wszystkie krawędzie, styki, łączenia szlifowane.

WSZYSTKIE WYMIARY ORAZ PRZEKROJE ELEMENTÓW PODKONSTRUKCJI MAJĄ CHARAKTER KONCEPCYJNY. WYKONASTWO CAŁEJ STRUKTURY NALEŻY PRZEPROWADZIĆ W OPARCIU O OBLICZENIA STATYCZNE ORAZ PROJEKT WARSZTATOWY WYKONAWCY.

OŚWIETLENIE

Każda powierzchnia posiada niezależny moduł świetlny, ze światłem ukierunkowanym prostopadle do oświetlanej powierzchni. Dzięki temu oświetlenie jest równierne. Każda z powierzchni świetlnych jest zamknięta. Ekran na których są dłody i boczne ścianki dodatkowo odbijają światło dzięki czemu krawędzie są również równierne doświetlone. Dodatkowo wewnętrzne ścianki komory oświetleniowej należy wykleić folią dyfuzyjną (wewnątrz po obrysie).

Zastosowany system oświetlenia musi zapewniać możliwe równierne podświetlenie płyty plexi. Zastosowane źródła światła muszą zapewniać luminancję widocznej powierzchni płyty dopasowaną do panujących zewnętrznych warunków oświetleniowych. Przed wykonaniem kasetonu należy przeprowadzić próby oświetleniowe. System musi być odporny na działanie zmiennych temperatur i oddziaływanie wilgoci oraz zapewniać jak najdłuższy czas bezobsługowej pracy. Temperaturę barwową źródeł światła należy uzgodnić z projektantem.

Należy zapewnić zasilanie biegnące z istniejącego budynku wg projektu wykonawcy.

OBUDOWA

Kaseton zewnętrzny - typu backlight, licowany blachą ocynkowaną (białe litery na czarnym tle) lub rusztem wykonanym z drutu stalowego ocynkowanego o średnicy 3mm, o module 50x50mm. Litery na kratownicy z blachy stalowej grubości 2mm spawane do rusztu. Wszystkie elementy stalowe malowane proszkową farbą do ocynku w kolorze RAL K7 7021.

Kaseton wewnętrzny - mleczna płyta plexi gr. 5mm w ramce stalowej ocynkowanej spawanej do podkonstrukcji w miejscu widocznym na rzucie oraz przekroju. Ramka stalowa malowana proszkową farbą do ocynku w kolorze RAL K7 7021.

Moduły tylnej płaszczyzny loga (od strony ściany budynku) - ścianki uchylne na zawieszce ze stali ocynkowanej zabudowane blachą stalową ocynkowaną, wszystkie elementy malowane proszkową farbą do ocynku na kolor RAL K7 7021.

Elementy tworzące neon jak i sposób jego mocowania do budynku należy wykonać z materiałów niepalnych lub niezapalnych, niekapiących i nieopadających pod wpływem ognia.

UWAGA: Przed wykonaniem przedstawić próbki koloru oraz rysunki warsztatowe do akceptacji pracowni "137kilo".

UWAGA! sposób kotwienia instalacji do istniejącej ściany wg obliczeń statycznych oraz projektu wykonawcy.

ROZPATRYWAĆ JEDNOCZEŚNIE Z PROJEKTEM GRAFICZNYM LOGA

PROJEKT	MUZEUM WARSZAWSKIEJ PRAGI Projekt plastyczno-przestrzenny oraz dokumentacja projektowa ekspozycji stałej		
INWESTOR	Muzeum Historyczne m. st. Warszawy Rynek Starego Miasta 28-42 00-272 Warszawa		
FAZA	PROJEKT WZORNICZY		
BRANŻA	ARCHITEKTURA		
PROJEKTANT	 137kilo Architekt UL. STEPŃSKA 22/30 00-739 WARSZAWA WWW.137KILO.PL		
ZESPÓŁ PROJEKTOWY	MGR INŻ. ARCH. JAN SUKIENNIK MGR INŻ. ARCH. BARTŁOMIJ POPIELA INŻ. ARCH. CEZARY KEPKA MGR INŻ. ARCH. MARCIN KROPIDŁO MGR INŻ. ARCH. PATRYK ZURAWSKI INŻ. ARCH. KACPER KUZYŃSKI MGR INŻ. ARCH. JAKUB LAMOT	NR UPRAWNIENIA/088/12	PODPIS / PIECZĘĆ
REKENZJA	DATA	SYGNA	
-	CZERWIEC 2014	1:30	
NAZWA RYSUNKU	LOGO MUZEUM WIDOKI		
NR RYSUNKU	MWP.W.A.M.9.1		

