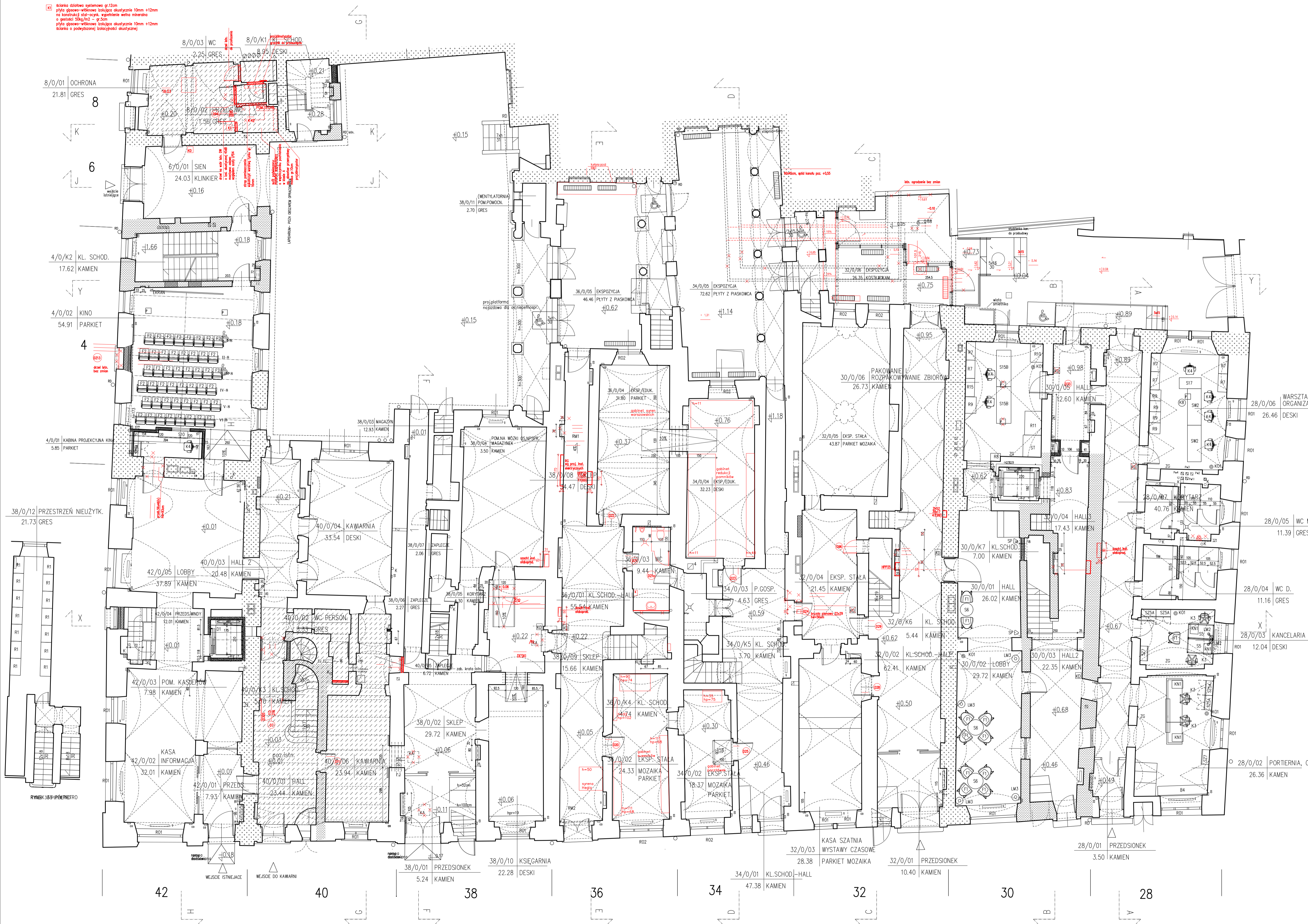


Skala szatniowa systemowa g 12mm
płyta gipsowo-włóknista izolacja akustyczna 10mm +12mm
na konstrukcji stal-żelazo, wypełnienie wełna mineralna
o gęstości 20kg/m³ - g 2,5cm
płyta gipsowo-włóknista izolacja akustyczna 10mm +12mm
skłonia o podłożu żelaznym izolacji akustycznej



- UWAGI:
 1. Wszystkie wymiary i wielkości zweryfikować na budowie;
 2. Wszystkie zmiany zgodzić z Projektantem;
 3. Rysunek należy czytać wraz ze specyfikacją i rysunkami branżowymi;
 4. Hierarchia dokumentacji:
 1) Projekt architektoniczny,
 2) Projekt konstrukcyjny,
 3) Projekt instalacyjny,
 5. Wyniki wykonano w oparciu o inwentaryzację architektoniczną z 2014 roku autorstwa mgr inż. arch. Beaty Koźłickiej;
 6. Przedmiotowe opracowanie chronione jest prawem autorskim zgodnie z ustawą z dnia 4 lutego 1994 roku oraz późniejszymi zmianami. Powielenie, zwielokrotnienie egzemplarzy, odprawa lub jakiegokolwiek inne wprowadzenie do obrotu i udostępnienie osobom trzecim bez zgody Autora jest zabronione.

RYSunEK ARANŻACJA WNETrZ PARTER

RYSunEK ZAMIEInNY DO RYSUnKU PWA.A-2

FAZA

PROJEKT WYKONAWCZY

NADZÓR AUTORSKI

INWESTYCJA Modernizacja obiektów Muzeum Warszawy przy Rynku Starego Miasta - Etap I

Na działce nr 35/1 i 35/2 w obrębie 5-02-09 dzielnica Śródmieście przy Rynku Starego Miasta 28-42 oraz ul. Nowomiejskiej 4,6,8 w Warszawie

ZAMAWIAJĄCY Muzeum Warszawy z siedzibą w Warszawie przy Rynku Starego Miasta 28-42

PROWADZĄCY PROJEKT KB - PROJEKTY KONSTRUKCYJNE Sp. z o.o. ul. Szosa 65/313, 31-153 Kraków tel.: +12 431-04-49 fax: +12 631-90-89 www.kb-projekty.com.pl

BRANŻA: ARCHITEKTURA Autorska Pracownia Projektowa Jerzy Wólczak 30-812 Kraków, ul. Białanowska 46 tel./fax +12 / 658 43 95

PROJEKTOWAŁ: mgr inż. arch. Jerzy Wólczak upr nr GPUp. 451/90 WSPRACUJĄCA: mgr inż. Aleksandra Rykaczewska mgr inż. Anna Maj mgr inż. arch. Aleksandra Olla

SPRAWDZIŁ: mgr inż. arch. Ewa Wólczak upr nr RP-Upr. 104/94

DATA 05.2016 SKALA 1:100 OPRAC. NR RYS. PWA.A-2/R1