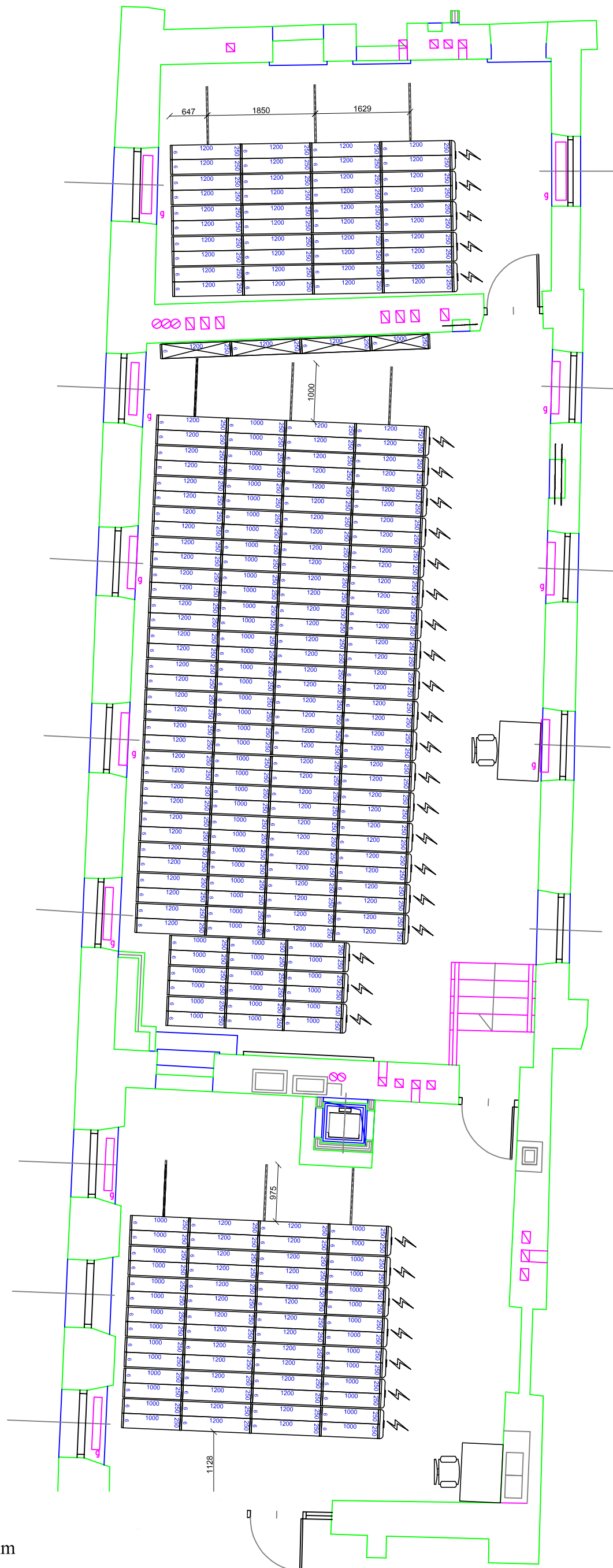


Rzut poziomy regałów



Wykaz regałów

Typ regatu	Długość	Głębokość	Półki użytkowe	Sztuk	mb
Stacjonarny	1000	250	6	1	6.0
Stacjonarny	1200	250	6	3	21.6
Przesuwny	1000	250	6	80	480.0
Przesuwny	1200	250	6	170	1224.0
					1731.6

Regały jezdne

Wysokość całkowita: maks. 2200 mm

Głębokość półek: 250 mm

Długość półek: 1000 mm, 1200 mm

Liczba półek w regale: 6+1 kryjąca

Odstęp między półkami: 287 mm

Łączna długość półek użytkowych: 1731,6 mb

Legenda

