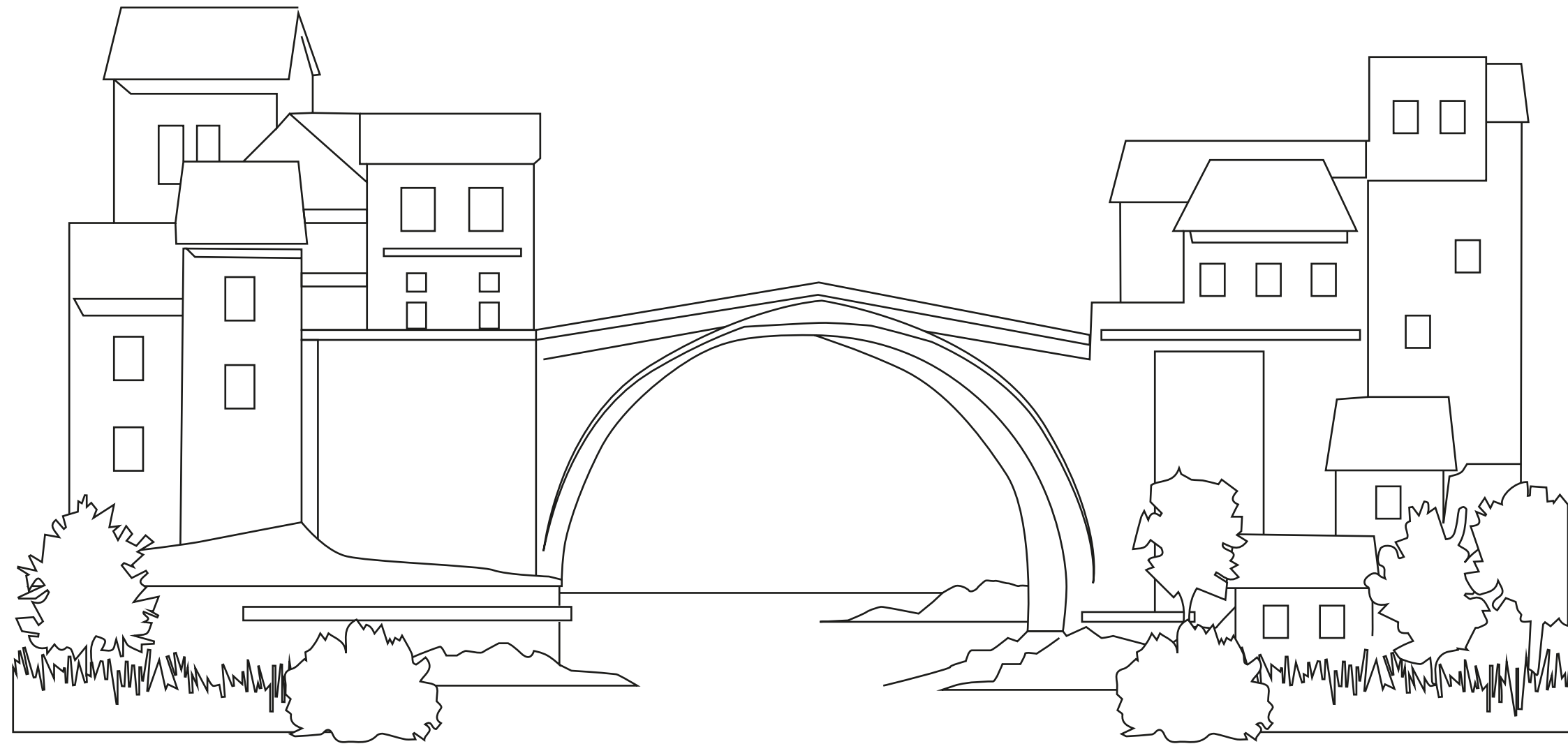


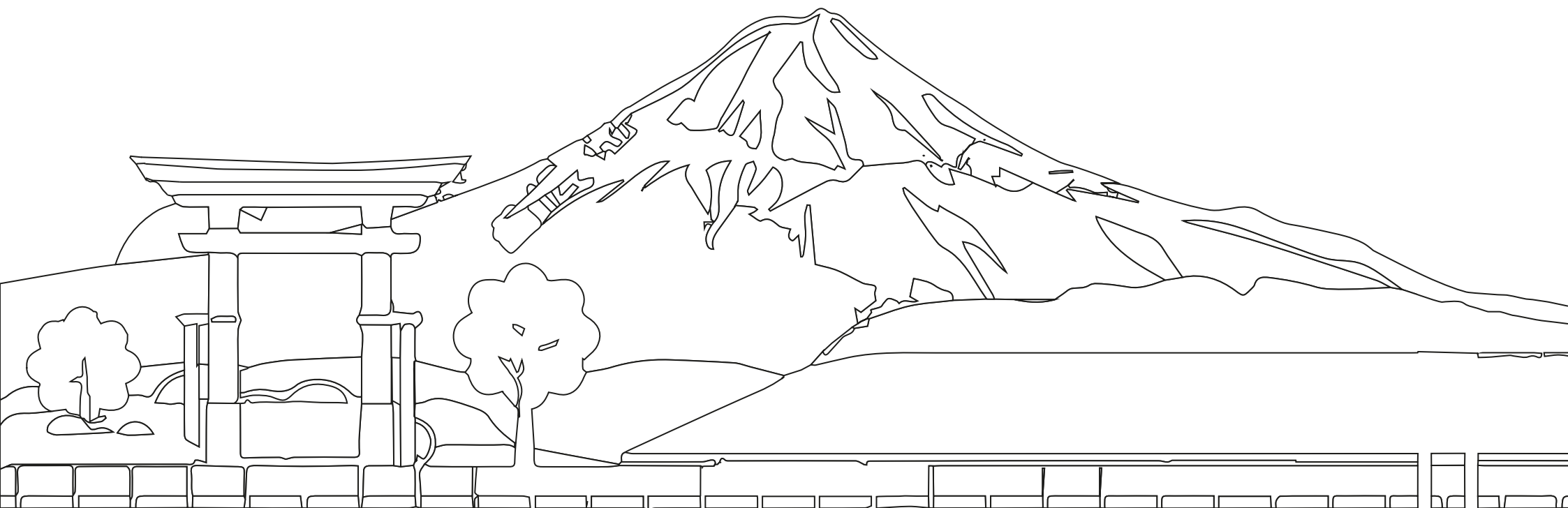
Czy wiesz, że Wiatraki w Kinderdijk-Elshout w Holandii, podobnie jak Stare Miasto w Warszawie, wpisane są na Listę Światowego Dziedzictwa UNESCO?

Kinderdijk-Elshout to dzielnica Holandii, która od średniowiecza odprowadzania wody z terenów rolniczych. Wiatraki są częścią doskonale zachowanych w tym miejscu elementów technologicznych.



Czy wiesz, że dzielnica Starego Mostu w Mostarze w Bośni i Hercegowinie, podobnie jak Stare Miasto w Warszawie, wpisana jest na Listę Światowego Dziedzictwa UNESCO?

Dzielnica ta rozciąga się w dolinie Naretwy. Jako miasto graniczne państwa osmańskiego, Stare Miasto największy rozwój osiągnęło w XV i XVI wieku. Dzielnica i Most uległy zniszczeniu w czasie wojny w 1990, niedawno odbudowane stały się ponownie symbolem współistnienia różnych kultur.



Czy wiesz, że Fudzi w Japonii, podobnie jak Stare Miasto w Warszawie, wpisana jest na Listę Światowego Dziedzictwa UNESCO?

Piękno tego samotnego, często zaśnieżonego stratowulkanu górującego nad wioskami, morzem i jeziorami położonymi wśród lasów od dawna inspirowało artystów i było celem pielgrzymek. Góra Fudzi jest przedstawiana w sztuce japońskiej od XI wieku, w od XIX stała się znakiem rozpoznawczym Japonii i wywarła wpływ na rozwój sztuki zachodniej.



Czy wiesz, że Puszcza Białowieska w Polsce i Białorusi, podobnie jak Stare Miasto w Warszawie, wpisana jest na Listę Światowego Dziedzictwa UNESCO?

Puszcza Białowieska położona na terytorium Polski i Białorusi jest rozległą połącią pierwotnego lasu, w którym występują zarówno drzewa iglaste, jak i liściaste. Występuje tu najliczniejsza populacja żubra europejskiego.