

Sprawdź, czy pamiętasz!

Rozwiąż zadania i sprawdź, czy potrafisz odróżnić i nazwać elementy *Rzeczy warszawskich*. Odpowiedzi znajdziesz na samym końcu – spróbuj popracować samodzielnie i nie podglądaj!

1. Marszałek wielki koronny Franciszek Bieliński (1683-1766) założył w 1757 roku jurydykę Bielino, która obejmowała dwa rejony – północny (z dzisiejszym placem Dąbrowskiego) oraz południowy (w pobliżu ulicy Wilczej). Osia jurydyki Bielino była szeroka ulica, nazwana dawniej Bielińską od nazwiska jej założyciela, jednak jej nazwę zmieniono w 1770 roku.
 - a) Nowa nazwa ulicy Bielińskiej jest związana z pełnioną przez Franciszka Bielińskiego funkcją marszałka. Odgadnij jej nazwę i/ lub spróbuj znaleźć ją na mapie w okolicach wskazanych miejsc.

.....
 - b) Przyjrzyj się portretowi Franciszka Bielińskiego. Jak nazywa się strój z charakterystycznymi mankietami, który ma na sobie?

.....



Augustyn Mirys
Portret Franciszka Bielińskiego
lata 60. XIX w. | MHW 17905

2. Określ, jaki rodzaj kompozycji zastosowano we wskazanych dziełach.
Do każdego z nich użyj nazw: *otwarta/zamknięta*, *dynamiczna/statyczna*,
symetryczna/asymetryczna



a)

- *
- *
- *



b)

- *
- *
- *



c)

- *
- *
- *



d)

- *
- *
- *



e)

- *
- *
- *

- a) Włodzimierz Panas, *Kościół na Woli*, 1957 | MHW 3000
- b) Wacław Palessa, *W kawiarni ogrodowej*, 1939 | MHW 17853
- c) Edward Dwurnik, *Plac Zamkowy – Kolumna Zygmunta*, z cyklu *Warszawa*, 1994 | MHW 29663
- d) Henryk Poddębski, *Wnętrze Państwowego Instytutu Geologicznego przy ul. Rakowieckiej*, 1935 | AN 26379
- e) Mateusz Mączyński, *Wnętrze pracowni malarskiej*, ok. 1860 | MHW 2155

3. Sprawdźmy, czy udało Ci się zapamiętać pojęcie z pierwszej części „Jednym słowem – zwiedzaj”!

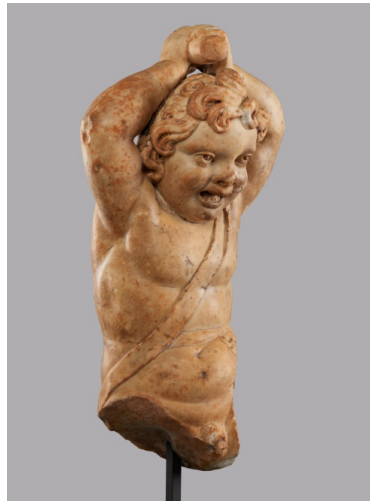
Podaj, jak inaczej nazywamy technikę kwasorytu.

.....

4. Przyjrzyj się muzealnym eksponatom i odpowiedz na pytania.



A.



B.



C.



D.



E.

a) Wskaż, jaka jest wspólna cecha tych obiektów.

.....

b) Podaj, jak nazywa się galeria przeznaczona tylko na eksponaty tego typu.

.....

c) Wśród obiektów ukrył się maszkaron! Znajdź go i zaznacz.

A. Autor nieznany, *Głowa z fasady kamienicy Rynek 36 „Pod Murzynkiem”*, I poł. XVII w. | MHW 15644

B. Autor nieznany, *Kupidyn z pałką* – fragment fontanny ogrodowej z Villa Regia, ok. 1637 | MHW 2933

C. Andreas Schlüter, *Fragment obramienia okna Pałacu Krasieńskich*, 1693-1694 | MHW 2932

D. Autor nieznany, *Przewiązka kolumny z herbem Wazów (Snopek)*, I poł. XVII w. | MHW 26220/1

E. Johann Chrysostomus Redler, *Głowa płaczącego putta z nagrobka Marii Józefy Sobieskiej z kościoła Sakramentek*, ok. 1761 | MHW 25471

5. Jak nazywamy obraz przedstawiający nocną porę?

.....

6. Jak nazywa się technika graficzna druku wklęsłego, której rysunek charakteryzuje się cieniutką, ostrą kreską? Rysunek wykonany na płytce tą techniką można odbić nawet kilkaset razy!

.....

7. Zadanie plastyczne.

Wykonaj karykaturę siebie lub kogoś z domowników! Postaraj się dobrze uchwycić cechę charakteru, typowe zachowanie lub charakterystyczny element wyglądu portretowanej osoby.

Odpowiedzi:

1. a. ulica Marszałkowska
b. Franciszek Bieliński ma na sobie szustokor.
2. a. zamknięta/ statyczna/ asymetryczna
b. otwarta/ dynamiczna/ asymetryczna
c. otwarta/ dynamiczna/ asymetryczna
d. zamknięta/ statyczna/ symetryczna
e. zamknięta/ statyczna/ asymetryczna
3. Inna nazwa techniki kwasorytu to akwaforta.
4. a. Wspólną cechą obiektów jest to, że wszystkie zostały wykonane z kamienia.
b. Galerię, w której prezentowane są eksponaty z kamienia nazywamy lapidarium.
c. Maszkaron znajduje się pod literą C.
5. Obraz przedstawiający nocną porę to nokturn.
6. Tą techniką jest miedzioryt.