

# Muzeum Warszawy



## **Muzeum**

Muzeum Warszawy gromadzi, przechowuje, opisuje i pokazuje na wystawach przedmioty związane z Warszawą.

Odwiedzając muzeum poznasz historię Warszawy i jej mieszkańców.

Muzeum Warszawy prowadzi działalność w 10 miejscach w Warszawie.

Informacje o tym, co możesz w nich zobaczyć, znajdziesz na stronie : [link do strony Muzeum Warszawy.](#)

### **Co możesz robić w Muzeum:**

- zwiedzić wystawę na temat historii Warszawy
- wziąć udział w zajęciach, spacerach i wykładach
- wziąć udział w zajęciach online
- przyjść na lekcję muzealną dla szkół
- obejrzeć film w Kinie Syrena
- kupić pamiątki książki o Warszawie
- skorzystać z czytelni w bibliotece
- przyjść do muzealnej kawiarni
- wynająć sale na wydarzenie
- wynająć pokój noclegowy



## Adres Muzeum

Rynek Starego Miasta 28-42

00-272 Warszawa



## Muzeum Warszawy ma jeszcze 9 lokalizacji:

- Muzeum Warszawskiej Pragi przy ulicy Targowej 50/52
- Muzeum Woli przy ulicy Srebrnej 12
- Centrum Interpretacji Zabytku przy ulicy Brzozowej 11/13
- Muzeum Farmacji przy ulicy Pivnej 31/33
- Muzeum Drukarstwa przy ulicy Ząbkowskiej 23/25
- Korczakianum przy ulicy Jaktorowskiej 6
- Muzeum Ordynariatu Polowego przy ulicy Długiej 13/15
- Barbakan przy ulicy Nowomiejskiej 15/17
- Muzeum – Miejsce Pamięci Palmiry przy Drodze palmirskiej w Puszczy Kampinoskiej

## Wskazówki dojazdu

Najbliższy przystanek tramwajowy: Stare Miasto



Najbliższy przystanek autobusowy: Stare Miasto,  
Plac Zamkowy, Kapitulna



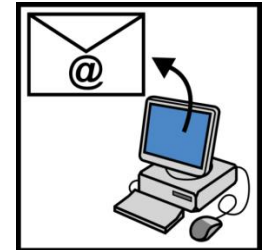
Najbliższa stacja metra: Ratusz Arsenał



## Kontakt

tel. 22 277 44 02

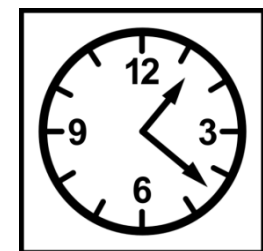
mail: sekretariat@muzeumwarszawy.pl



## Godziny pracy

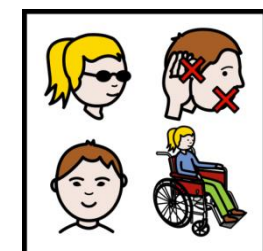
Poniedziałek: muzeum jest nieczynne

Od wtorku do niedzieli: 10.00–18.00



## Więcej informacji dla osób z niepełnosprawnościami:

[Link do deklaracji dostępności](#)



Symbole: <http://www.arasaac.org/> udostępnione na licencji CC (BY-NC-SA)